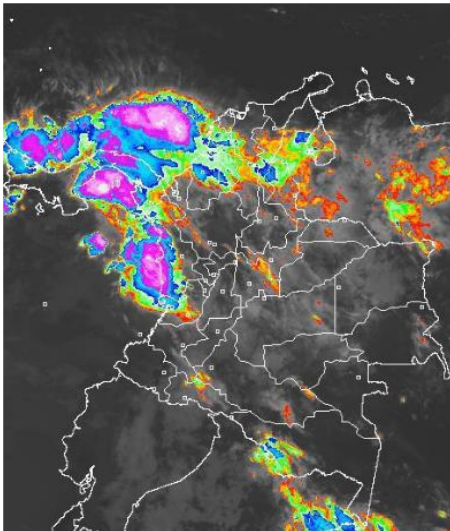


INFORME RESUMEN DIARIO HIDROMETEOROLÓGICO
GRUPO DE GESTIÓN DEL RIESGO
SUBDIRECCIÓN DE GESTIÓN AMBIENTAL

INFORME TÉCNICO DIARIO No. 222 – IDEAM ¹
AGOSTO 10 DE 2016

CONDICIONES HIDROMETEOROLÓGICAS ACTUALES:

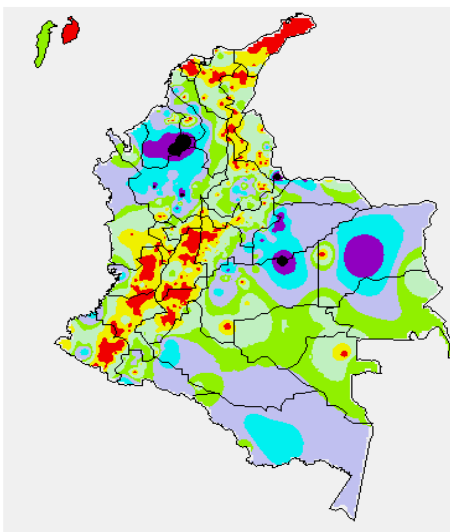


Desde la madrugada se reportaron importantes lluvias en sectores de las regiones Caribe, norte la Andina, centro y norte de la Pacífica y Orinoquia que en algunos casos incrementaron la amenaza por deslizamientos de tierra y crecientes súbitas en zonas de alta pendiente. El pronóstico nos indica la continuidad de las precipitaciones, durante las próximas 48 horas, acompañadas en algunos casos de tormentas eléctricas, especialmente en sectores del centro y norte del territorio nacional, incluido el flanco oriental de la cordillera oriental.

PRONÓSTICO METEOROLÓGICO – REGIÓN CARIBE:

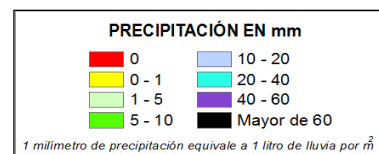
MIÉRCOLES. En horas de la mañana se prevén lluvias con actividad eléctrica dispersa en áreas del Urabá, Córdoba, Sucre, Bolívar y sur de Cesar y Magdalena. En la tarde se estima nubosidad variada con lluvias y tormentas eléctricas en zonas del Urabá, Córdoba, Sucre, Bolívar, Atlántico, Cesar, Magdalena y sur de La Guajira. En horas de la noche se prevén lluvias en el Urabá, Córdoba, Sucre, Bolívar y sur de Cesar y Magdalena. No se descartan tormentas eléctricas.

JUEVES. Cielo mayormente con tiempo seco en la mañana, salvo en el Urabá y sectores de Córdoba y sur de Sucre y Bolívar donde se pronostican lluvias. En la tarde y noche se estiman precipitaciones con actividad eléctrica en áreas de Córdoba, Sucre, Atlántico, Bolívar, norte de Cesar y Magdalena y sur de La Guajira.



MAPA DE PRECIPITACIÓN DIARIA ²

PRECIPITACIÓN DIARIA: desde las 07:00 a.m., del día martes 09 hasta las 7:00 a.m. del día miércoles 10 de agosto de 2016.



¹ Informe técnico diario emitido por IDEAM

² Informe técnico diario emitido por IDEAM

**INFORME RESUMEN DIARIO HIDROMETEOROLÓGICO
GRUPO DE GESTIÓN DEL RIESGO
SUBDIRECCIÓN DE GESTIÓN AMBIENTAL**

PRECIPITACIONES: A continuación se relacionan los municipios donde en las últimas 24 horas se registraron precipitaciones iguales o superiores a 20.0 mm: Ayapel (86), Montelíbano (67.9), Tierralta (57.1), Planeta Rica (50.5), San Bernardo Del Viento (35), Sahagún (28), Chima (25.5), Puerto Escondido (20).

TEMPERATURAS MÁXIMAS: A continuación se relacionan los municipios donde en las últimas 24 horas se registraron temperaturas iguales o superiores a 35.0°C: Montería (36.6), Lórica (35.6), Ciénaga De Oro (35).

ALERTAS

El IDEAM - Instituto de Hidrología, Meteorología y Estudios Ambientales, reporta **ALERTA NARANJA** por Amenaza moderada por deslizamientos de tierra detonados por lluvias, localizados en los siguientes municipios: Ayapel y Puerto Libertador.

El IDEAM - Instituto de Hidrología, Meteorología y Estudios Ambientales, reporta **ALERTA AMARILLA** por **viento y oleaje**. Durante la jornada de hoy se prevé vientos entre 25 y 30 nudos, con posibilidad de rachas mayores. La altura del oleaje oscilará entre 3.0 m y 4.0 m. Esta situación se presentará en especial sobre el centro y occidente del mar Caribe colombiano, por lo que se recomienda a pescadores y usuarios de embarcaciones de bajo calado consultar con las Capitanías de puerto para monitorear la evolución del fenómeno.

El IDEAM - Instituto de Hidrología, Meteorología y Estudios Ambientales, reporta **ALERTA AMARILLA** por **tiempo lluvioso**. Para el día de hoy en amplios sectores del suroccidente del Caribe colombiano, frente al litoral del Urabá, Córdoba, Sucre y Bolívar se prevén condiciones lluviosas durante la jornada con posibilidad en algunos casos de tormentas eléctricas y rachas de viento, por lo que se sugiere a pescadores y usuarios de embarcaciones de poco calado consultar con las Capitanías de puerto en zonas de tempestad.

A continuación se relacionan los volúmenes útiles diarios (expresados en porcentaje) de reservas de algunos embalses de acuerdo con información consultada en XM:

URRA I: 60,06 %

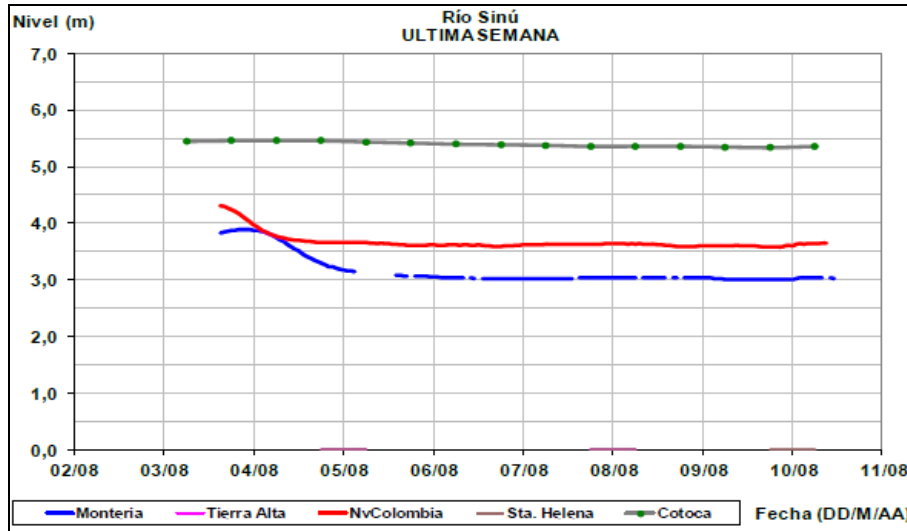
**INFORME HIDROLÓGICO DIARIO N° 222 – IDEAM ³
AGOSTO 10 DE 2016**

CUENCA DEL RÍO SINÚ:

Los niveles del río Sinú a la altura de la estación Nueva Colombia, así como en Montería registran una tendencia estable; igualmente en la estación de Cotoca Abajo (municipio Lórica-Córdoba), registra también niveles estables. Estas estaciones están influenciadas por la operación del embalse de Urrá.

³ Informe hidrológico diario emitido por IDEAM

INFORME RESUMEN DIARIO HIDROMETEOROLÓGICO
GRUPO DE GESTIÓN DEL RIESGO
SUBDIRECCIÓN DE GESTIÓN AMBIENTAL

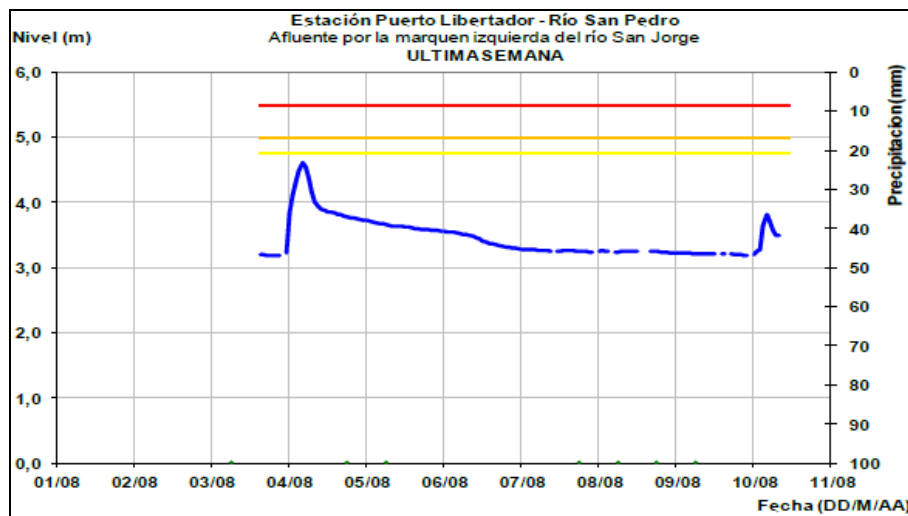


LECTURA DE MIRA EN MONTERÍA (ESTACIÓN NUEVA COLOMBIA) REPORTA: ⁴

FECHA	HORA	NIVEL (m)	CAUDAL (m ³ /s)
10-Ago-2016	12:00 a.m.	3,60	528,75
	05:00 p.m.	3,64	525,14

CUENCA DEL RÍO SAN JORGE:

Los niveles del río San Jorge tienden a aumentar; producto de las precipitaciones de carácter moderado que se han registrado sobre la cuenca alta del río San Jorge en el nudo de Paramillo, y que podrían generar nuevas crecientes súbitas en el transcurso del día hoy.



⁴ Informe estación hidrométrica IDEAM-Montería (HYDRAS 3)

**INFORME RESUMEN DIARIO HIDROMETEOROLÓGICO
GRUPO DE GESTIÓN DEL RIESGO
SUBDIRECCIÓN DE GESTIÓN AMBIENTAL**

**LECTURA DE MIRA EN MONTELÍBANO (ESTACIÓN
MONTELÍBANO) REPORTA: ⁵**

FECHA	HORA	NIVEL (m)
10-Ago-2016	12:00 a.m.	2,20
	05:00 p.m.	3,32

⁵ Informe estación hidrométrica IDEAM-Montelíbano (HYDRAS 3)