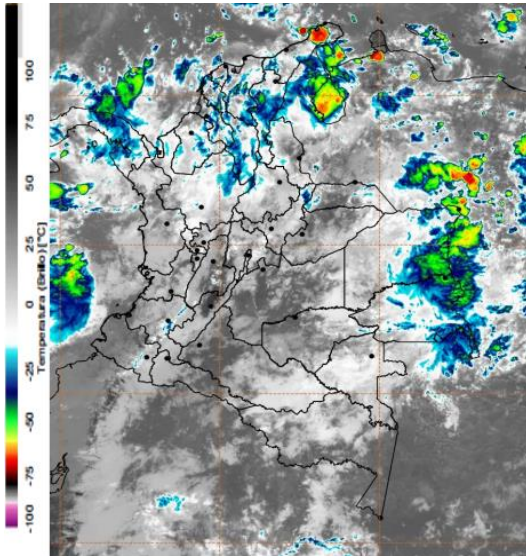


**INFORME RESUMEN DIARIO HIDROMETEOROLÓGICO  
GRUPO DE GESTIÓN DEL RIESGO  
SUBDIRECCIÓN DE GESTIÓN AMBIENTAL**

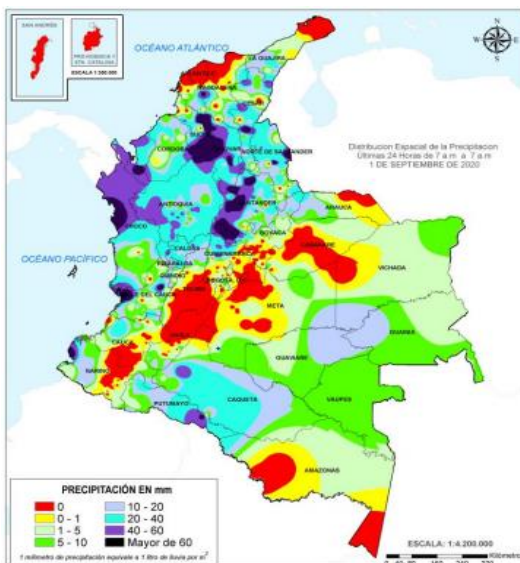
**INFORME TÉCNICO DIARIO No. 246- IDEAM  
02 DE SEPTIEMBRE DE 2020**

**CONDICIONES HIDROMETEOROLÓGICAS REGIÓN CARIBE**



Han prevalecido las condiciones nubosas con lluvias en diferentes sectores del país, las más fuertes y persistentes se han registrado en Antioquia, los santanderes, Cundinamarca, Boyacá, oriente de Vichada, Guainía; así como en zonas puntuales de Chocó, Bolívar, Magdalena, Atlántico y La Guajira. También se han reportado lluvias importantes en el centro y sur del océano Pacífico y áreas aisladas del mar Caribe.

**MAPA DE PRECIPITACIÓN DIARIA**



**Precipitación diaria:** Desde las 7:00 HLC del martes 01 de agosto, hasta las 7:00 HLC del miércoles 02 de septiembre de 2020.

Municipios donde en las últimas horas se registraron precipitaciones iguales o superiores a 60,0 mm.

Ayapel (65,0).



INFORME RESUMEN DIARIO HIDROMETEOROLÓGICO  
GRUPO DE GESTIÓN DEL RIESGO  
SUBDIRECCIÓN DE GESTIÓN AMBIENTAL

ALERTAS

---

El IDEAM - Instituto de Hidrología, Meteorología y Estudios Ambientales, reporta **ALERTA AMARILLA** en la **CUENCA ALTA del RÍO SINÚ**: Probabilidad de incrementos en los niveles del río Sinú y quebradas afluentes en la cuenca alta. Se recomienda especial atención en los municipios de **Tierralta** y **Valencia**.

El IDEAM - Instituto de Hidrología, Meteorología y Estudios Ambientales, reporta **ALERTA NARANJA** en la **CUENCA MEDIA del RÍO SINÚ**: Probabilidad de incrementos en los niveles del río Sinú y quebradas afluentes en la cuenca media (aguas abajo del Embalse de Urrá I). Se recomienda especial atención en los centros poblados de **Montería**, **Cereté** y **San Pelayo**.

El IDEAM - Instituto de Hidrología, Meteorología y Estudios Ambientales, reporta **ALERTA ROJA** en la **CUENCA BAJA del RÍO SINÚ**: Niveles altos en la parte baja del río Sinú; se recomienda especial atención en los municipios de **Cotorra**, **Santa Cruz de Lorica** y **San Bernardo del Viento**, ante posibles afectaciones por inundaciones.

El IDEAM - Instituto de Hidrología, Meteorología y Estudios Ambientales, reporta **ALERTA NARANJA** en el **RÍO CANALETE Y OTROS DIRECTOS AL CARIBE**: Probabilidad de incrementos súbitos en los niveles en la cuenca del río Canalete (Córdoba), entre otros directos al Mar Caribe.

El IDEAM - Instituto de Hidrología, Meteorología y Estudios Ambientales, reporta **ALERTA NARANJA** en la **CUENCA BAJA del RÍO SAN JORGE**: Se mantienen niveles altos en el río San Jorge a la altura de los municipios de **Buenavista**, **Pueblo Nuevo** y **Ayapel**. Se reportan afectaciones en tramos viales de la zona por desbordamientos.

El IDEAM - Instituto de Hidrología, Meteorología y Estudios Ambientales, reporta **ALERTA AMARILLA** por **DESIZAMIENTOS DE TIERRA** en los municipios de **CÓRDOBA: Montelíbano, Puerto Libertador, San José De Uré**.

El IDEAM - Instituto de Hidrología, Meteorología y Estudios Ambientales, reporta **ALERTA AMARILLA** por **TIEMPO LLUVIOSO**: A las embarcaciones de poco calado, consultar con las Capitanías de puerto antes de zarpar en zonas de inminente tempestad. A los bañistas y habitantes costeros, estar atentos a la evolución de las condiciones meteorológicas y a los avisos de las autoridades locales, especial atención en los municipios de **Moñitos, Los Córdoba, Puerto Escondido, San Antero Y San Bernardo del Viento**.

A continuación, se relacionan los volúmenes útiles diarios (expresados en porcentaje) de reservas de algunos embalses de acuerdo a la información consultada en XM:

**URRÁ I: 81,62%**

---

INFORME RESUMEN DIARIO HIDROMETEOROLÓGICO  
GRUPO DE GESTIÓN DEL RIESGO  
SUBDIRECCIÓN DE GESTIÓN AMBIENTAL

INFORME HIDROLÓGICO DIARIO No. 246- IDEAM <sup>1</sup>  
02 DE SEPTIEMBRE DE 2020

**CUENCA DEL RÍO SINÚ**

INFORME HIDROLOGICO URRÁ I: <sup>2</sup>

FECHA	HORA	APORTES (m <sup>3</sup> /s)	CAUDAL (m <sup>3</sup> /s)
02-Septiembre -2020	06:00 a.m.	399,17	681,69
	11:00 a.m.	376,28	683,05

LECTURA DE MIRA EN ESTACION MONTERIA: <sup>3</sup>

FECHA	HORA	NIVEL (m <sup>3</sup> )	CAUDAL (m <sup>3</sup> /s)
02-Septiembre -2020	06:00 a.m.	4,27	735,22
	02:00 p.m.	4,27	735,22

LECTURA DE MIRA EN ESTACION COTOCA ABAJO: <sup>4</sup>

FECHA	HORA	NIVEL (m <sup>3</sup> /s)	CAUDAL (m <sup>3</sup> /s)
02-Septiembre -2020	06:00 a.m.	5,96	700,93
	02:00 p.m.	5,97	702,7

**CUENCA DEL RÍO SAN JORGE**

LECTURA DE MIRA EN LA ESTACIÓN MONTELIBANO<sup>5</sup>:

FECHA	HORA	NIVEL (m)
02-Septiembre -2020	06:00 a.m.	*
	02:00 p.m.	*

LECTURA DE MIRA EN LA ESTACIÓN PICA PICA<sup>6</sup>:

FECHA	HORA	NIVEL (m <sup>3</sup> )
02-Septiembre -2020	06:00 a.m.	5,61
	02:00 p.m.	5,82

<sup>1</sup> Informe hidrológico diario emitido por IDEAM

<sup>2</sup> Informe Diario Hidrológico URRÁ I

<sup>3</sup> Lectura de mira en MONTERIA

<sup>4</sup> Lectura de mira en COTOCA ABAJO

<sup>5</sup> Informe estación MONTELIBANO \*NO REPORTA

<sup>6</sup> Informe estación PICA PICA