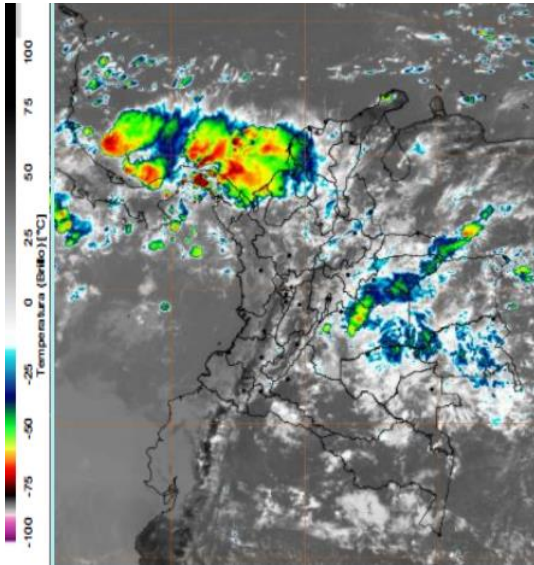


**INFORME RESUMEN DIARIO HIDROMETEOROLÓGICO  
 GRUPO DE GESTIÓN DEL RIESGO  
 SUBDIRECCIÓN DE GESTIÓN AMBIENTAL**

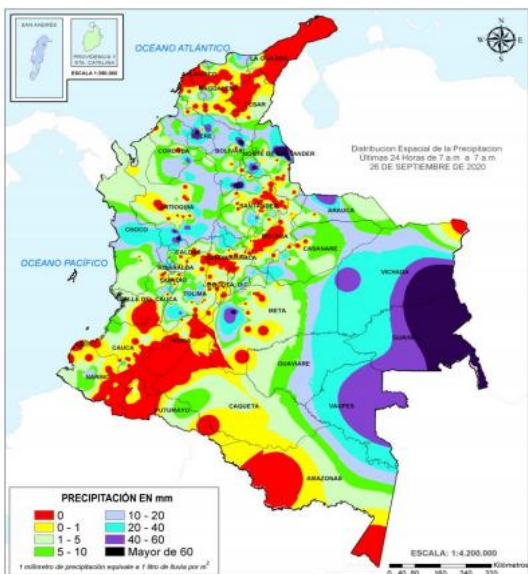
**INFORME TÉCNICO DIARIO No. 271- IDEAM  
 27 DE SEPTIEMBRE DE 2020**

**CONDICIONES HIDROMETEOROLÓGICAS REGIÓN CARIBE**



En las últimas horas han predominado condiciones de cielo parcialmente nublado en amplias zonas del territorio nacional. Se destacan lluvias ocasionales, con tormentas eléctricas, en el occidente del litoral Caribe y de menor intensidad en zonas de Casanare, oriente de Meta, Guainía, norte de Sucre y Córdoba.

**MAPA DE PRECIPITACIÓN DIARIA**



**Precipitación diaria:** Desde las 7:00 HLC del sábado 26 de septiembre, hasta las 7:00 HLC del domingo 27 de septiembre de 2020.



INFORME RESUMEN DIARIO HIDROMETEOROLÓGICO  
GRUPO DE GESTIÓN DEL RIESGO  
SUBDIRECCIÓN DE GESTIÓN AMBIENTAL

**ALERTAS**

El IDEAM - Instituto de Hidrología, Meteorología y Estudios Ambientales, reporta **ALERTA AMARILLA** en la **CUENCA ALTA DEL RÍO SINÚ**: Probabilidad de incrementos en los niveles del río Sinú y quebradas afluentes en la cuenca alta. Se recomienda especial atención en los municipios de **Tierralta y Valencia**.

El IDEAM - Instituto de Hidrología, Meteorología y Estudios Ambientales, reporta **ALERTA AMARILLA** en la **CUENCA MEDIA DEL RÍO SINÚ**: Probabilidad de incrementos en los niveles del río Sinú y quebradas afluentes en la cuenca media (aguas abajo del Embalse de Urrá I). Se recomienda especial atención en los centros poblados de **Montería, Cereté y San Pelayo**.

El IDEAM - Instituto de Hidrología, Meteorología y Estudios Ambientales, reporta **ALERTA NARANJA** en la **CUENCA BAJA DEL RÍO SINÚ**: Niveles altos en la parte baja del río Sinú; se recomienda especial atención en los municipios de **Cotorra, Santa Cruz de Lorica y San Bernardo del Viento**, ante posibles afectaciones por inundaciones.

El IDEAM - Instituto de Hidrología, Meteorología y Estudios Ambientales, reporta **ALERTA AMARILLA** en el **RÍO CANALETE Y OTROS DIRECTOS AL CARIBE**: Probabilidad de incrementos súbitos en los niveles en la cuenca del río Canalete (Córdoba), entre otros directos al Mar Caribe. Especial atención en los municipios de **Montería, Canalete, Los Córdoba, Puerto Escondido y Moñitos**.

El IDEAM - Instituto de Hidrología, Meteorología y Estudios Ambientales, reporta **ALERTA NARANJA** en la **CUENCA ALTA DEL RÍO SAN JORGE**: Probabilidad de incrementos súbitos en la cuenca alta del río San Jorge y en sus aportantes; como los ríos San Pedro y Uré. Especial atención en los municipios **Puerto Libertador, San José de Uré y Montelíbano**.

El IDEAM - Instituto de Hidrología, Meteorología y Estudios Ambientales, reporta **ALERTA NARANJA** en la **CUENCA BAJA DEL RÍO SAN JORGE**: Se mantienen niveles altos en el río San Jorge a la altura de los municipios de **Buenavista, Pueblo Nuevo y Ayapel**. Se reportan afectaciones en tramos viales de la zona por desbordamientos.

El IDEAM - Instituto de Hidrología, Meteorología y Estudios Ambientales, reporta **ALERTA AMARILLA** por **DESLIZAMIENTOS DE TIERRA** en los municipios de **CÓRDOBA: Planeta Rica, Puerto Libertador, San José De Uré, Tierralta, Valencia**.

El IDEAM - Instituto de Hidrología, Meteorología y Estudios Ambientales, reporta **ALERTA NARANJA** por **TIEMPO LLUVIOSO**: A las embarcaciones de poco calado, consultar con las Capitanías de puerto antes de zarpar en zonas de inminente tempestad. A los bañistas y habitantes costeros, estar atentos a la evolución de las condiciones meteorológicas y a los avisos de las autoridades locales, especial atención en los municipios de **Moñitos, Los Córdoba, Puerto Escondido, San Antero Y San Bernardo del Viento**.

A continuación, se relacionan los volúmenes útiles diarios (expresados en porcentaje) de reservas de algunos embalses de acuerdo a la información consultada en XM:

**URRÁ I: 85,10%**

INFORME RESUMEN DIARIO HIDROMETEOROLÓGICO  
GRUPO DE GESTIÓN DEL RIESGO  
SUBDIRECCIÓN DE GESTIÓN AMBIENTAL

INFORME HIDROLÓGICO DIARIO No. 271- IDEAM <sup>1</sup>  
27 DE SEPTIEMBRE DE 2020

**CUENCA DEL RÍO SINÚ**

INFORME HIDROLOGICO URRÁ I: <sup>2</sup>

FECHA	HORA	APORTES (m <sup>3</sup> /s)	CAUDAL (m <sup>3</sup> /s)
27-Septiembre -2020	06:00 a.m.	684,76	664,95
	11:00 a.m.	555,58	666,48

LECTURA DE MIRA EN ESTACION MONTERIA: <sup>3</sup>

FECHA	HORA	NIVEL (m <sup>3</sup> )	CAUDAL (m <sup>3</sup> /s)
27-Septiembre -2020	06:00 a.m.	3,18	532,1
	02:00 p.m.	*	*

LECTURA DE MIRA EN ESTACION COTOCA ABAJO: <sup>4</sup>

FECHA	HORA	NIVEL (m <sup>3</sup> /s)	CAUDAL (m <sup>3</sup> /s)
27-Septiembre -2020	06:00 a.m.	5,44	612,75
	02:00 p.m.	5,45	614,37

**CUENCA DEL RÍO SAN JORGE**

LECTURA DE MIRA EN LA ESTACIÓN MONTELIBANO<sup>5</sup>:

FECHA	HORA	NIVEL (m)
27-Septiembre -2020	06:00 a.m.	*
	02:00 p.m.	*

LECTURA DE MIRA EN LA ESTACIÓN PICA PICA<sup>6</sup>:

FECHA	HORA	NIVEL (m <sup>3</sup> )
27-Septiembre -2020	06:00 a.m.	2,68
	02:00 p.m.	2,56

<sup>1</sup> Informe hidrológico diario emitido por IDEAM

<sup>2</sup> Informe Diario Hidrológico URRÁ I

<sup>3</sup> Lectura de mira en MONTERIA

<sup>4</sup> Lectura de mira en COTOCA ABAJO

<sup>5</sup> Informe estación MONTELIBANO \*NO REPORTA

<sup>6</sup> Informe estación PICA PICA