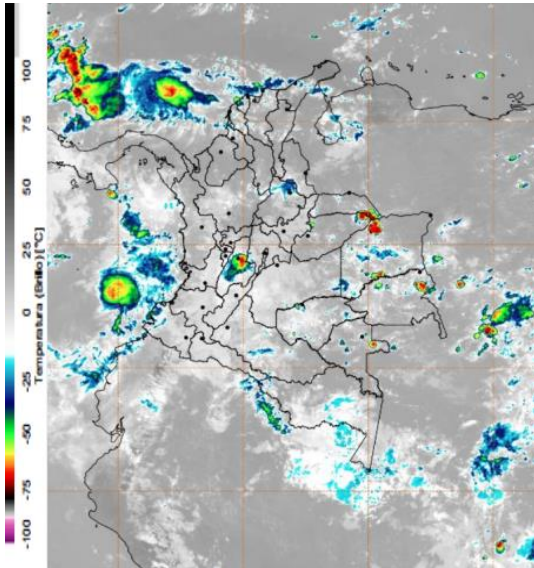


**INFORME RESUMEN DIARIO HIDROMETEOROLÓGICO
GRUPO DE GESTIÓN DEL RIESGO
SUBDIRECCIÓN DE GESTIÓN AMBIENTAL**

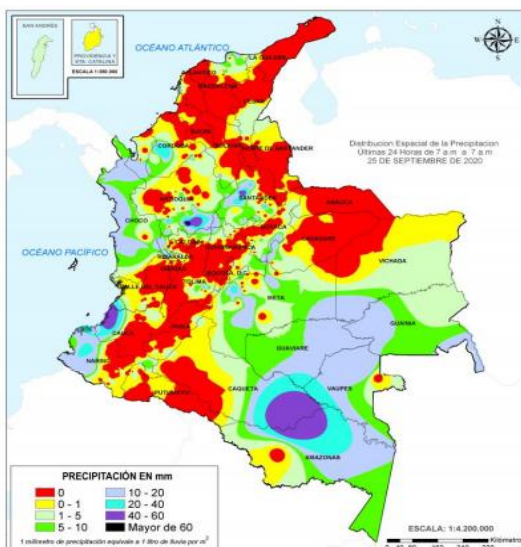
**INFORME TÉCNICO DIARIO No. 270- IDEAM
26 DE SEPTIEMBRE DE 2020**

CONDICIONES HIDROMETEOROLÓGICAS REGIÓN CARIBE



En las últimas horas ha predominado condiciones mayormente nubladas sobre el territorio nacional, con lluvias de carácter moderado en sectores de Santander y Tolima. Lloviznas o lluvias ligeras al occidente de la región Pacífica, centro de Antioquia, altiplano cundiboyacense y amplios sectores de la Amazonia. Las lluvias más intensas en el océano Pacífico y occidente del mar Caribe colombiano.

MAPA DE PRECIPITACIÓN DIARIA



Precipitación diaria: Desde las 7:00 HLC del viernes 25 de septiembre, hasta las 7:00 HLC del sábado 26 de septiembre de 2020.

Municipios donde en las últimas 24 horas se registraron precipitaciones iguales o superiores a 30,0 mm.

Tierralta (33)



INFORME RESUMEN DIARIO HIDROMETEOROLÓGICO
GRUPO DE GESTIÓN DEL RIESGO
SUBDIRECCIÓN DE GESTIÓN AMBIENTAL

ALERTAS

El IDEAM - Instituto de Hidrología, Meteorología y Estudios Ambientales, reporta **ALERTA AMARILLA** en la **CUENCA ALTA DEL RÍO SINÚ**: Probabilidad de incrementos en los niveles del río Sinú y quebradas afluentes en la cuenca alta. Se recomienda especial atención en los municipios de **Tierralta y Valencia**.

El IDEAM - Instituto de Hidrología, Meteorología y Estudios Ambientales, reporta **ALERTA AMARILLA** en la **CUENCA MEDIA DEL RÍO SINÚ**: Probabilidad de incrementos en los niveles del río Sinú y quebradas afluentes en la cuenca media (aguas abajo del Embalse de Urrá I). Se recomienda especial atención en los centros poblados de **Montería, Cereté y San Pelayo**.

El IDEAM - Instituto de Hidrología, Meteorología y Estudios Ambientales, reporta **ALERTA NARANJA** en la **CUENCA BAJA DEL RÍO SINÚ**: Niveles altos en la parte baja del río Sinú; se recomienda especial atención en los municipios de **Cotorra, Santa Cruz de Lorica y San Bernardo del Viento**, ante posibles afectaciones por inundaciones.

El IDEAM - Instituto de Hidrología, Meteorología y Estudios Ambientales, reporta **ALERTA AMARILLA** en el **RÍO CANALETE Y OTROS DIRECTOS AL CARIBE**: Probabilidad de incrementos súbitos en los niveles en la cuenca del río Canalete (Córdoba), entre otros directos al Mar Caribe. Especial atención en los municipios de **Montería, Canalete, Los Córdoba, Puerto Escondido y Moñitos**.

El IDEAM - Instituto de Hidrología, Meteorología y Estudios Ambientales, reporta **ALERTA NARANJA** en la **CUENCA ALTA DEL RÍO SAN JORGE**: Probabilidad de incrementos súbitos en la cuenca alta del río San Jorge y en sus aportantes; como los ríos San Pedro y Uré. Especial atención en los municipios **Puerto Libertador, San José de Uré y Montelíbano**.

El IDEAM - Instituto de Hidrología, Meteorología y Estudios Ambientales, reporta **ALERTA NARANJA** en la **CUENCA BAJA DEL RÍO SAN JORGE**: Se mantienen niveles altos en el río San Jorge a la altura de los municipios de **Buenavista, Pueblo Nuevo y Ayapel**. Se reportan afectaciones en tramos viales de la zona por desbordamientos.

El IDEAM - Instituto de Hidrología, Meteorología y Estudios Ambientales, reporta **ALERTA AMARILLA** por **DESLIZAMIENTOS DE TIERRA** en los municipios de **CÓRDOBA: Puerto Libertador, San José De Uré, Tierralta, Valencia**.

El IDEAM - Instituto de Hidrología, Meteorología y Estudios Ambientales, reporta **ALERTA NARANJA** por **TIEMPO LLUVIOSO**: A las embarcaciones de poco calado, consultar con las Capitanías de puerto antes de zarpar en zonas de inminente tempestad. A los bañistas y habitantes costeros, estar atentos a la evolución de las condiciones meteorológicas y a los avisos de las autoridades locales, especial atención en los municipios de **Moñitos, Los Córdoba, Puerto Escondido, San Antero Y San Bernardo del Viento**.

A continuación, se relacionan los volúmenes útiles diarios (expresados en porcentaje) de reservas de algunos embalses de acuerdo a la información consultada en XM:

URRÁ I: 82,61%

INFORME RESUMEN DIARIO HIDROMETEOROLÓGICO
GRUPO DE GESTIÓN DEL RIESGO
SUBDIRECCIÓN DE GESTIÓN AMBIENTAL

INFORME HIDROLÓGICO DIARIO No. 270- IDEAM ¹
26 DE SEPTIEMBRE DE 2020

CUENCA DEL RÍO SINÚ

INFORME HIDROLOGICO URRÁ I: ²

FECHA	HORA	APORTES (m ³ /s)	CAUDAL (m ³ /s)
26-Septiembre -2020	06:00 a.m.	689,45	501,61
	11:00 a.m.	570,84	501,77

LECTURA DE MIRA EN ESTACION MONTERIA: ³

FECHA	HORA	NIVEL (m ³)	CAUDAL (m ³ /s)
26-Septiembre -2020	06:00 a.m.	3,09	514,55
	02:00 p.m.	0,8	159

LECTURA DE MIRA EN ESTACION COTOCA ABAJO: ⁴

FECHA	HORA	NIVEL (m ³ /s)	CAUDAL (m ³ /s)
26-Septiembre -2020	06:00 a.m.	5,4	606,25
	02:00 p.m.	5,42	609,5

CUENCA DEL RÍO SAN JORGE

LECTURA DE MIRA EN LA ESTACIÓN MONTELIBANO⁵:

FECHA	HORA	NIVEL (m)
26-Septiembre -2020	06:00 a.m.	*
	02:00 p.m.	*

LECTURA DE MIRA EN LA ESTACIÓN PICA PICA⁶:

FECHA	HORA	NIVEL (m ³)
26-Septiembre -2020	06:00 a.m.	3,04
	02:00 p.m.	2,71

¹ Informe hidrológico diario emitido por IDEAM

² Informe Diario Hidrológico URRÁ I

³ Lectura de mira en MONTERIA

⁴ Lectura de mira en COTOCA ABAJO

⁵ Informe estación MONTELIBANO *NO REPORTA

⁶ Informe estación PICA PICA