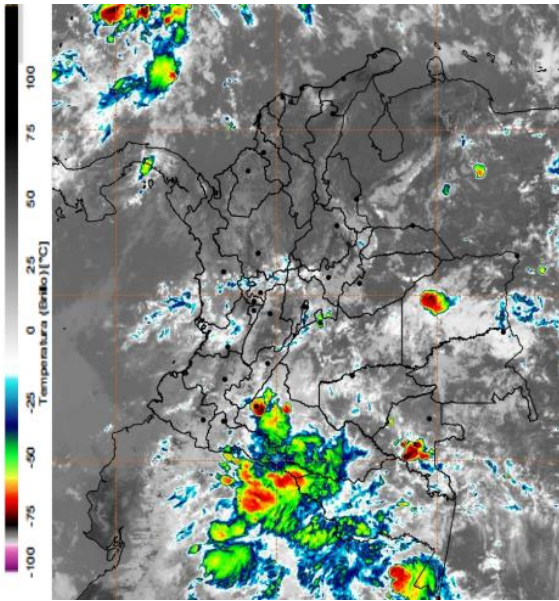


**INFORME RESUMEN DIARIO HIDROMETEOROLÓGICO  
GRUPO DE GESTIÓN DEL RIESGO  
SUBDIRECCIÓN DE GESTIÓN AMBIENTAL**

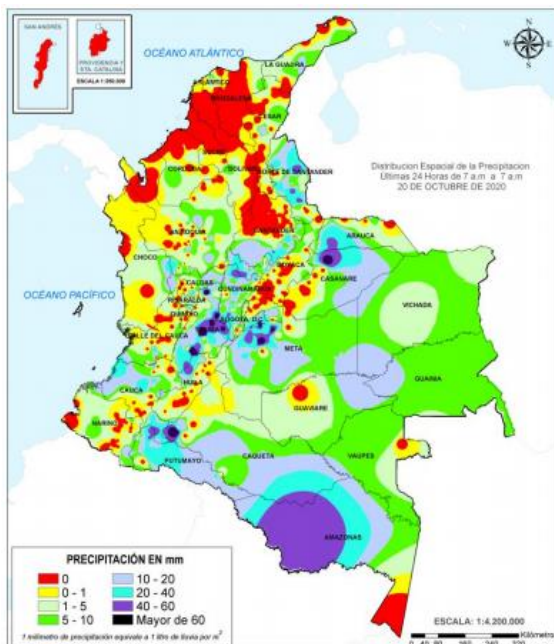
**INFORME TÉCNICO DIARIO No. 295– IDEAM  
21 DE OCTUBRE DE 2020**

**CONDICIONES HIDROMETEOROLÓGICAS REGIÓN CARIBE**



Se ha observado en las primeras horas abundante en el centro y occidente de la Amazonia y centro de Vichada con precipitaciones importantes; mayor nubosidad en el sur de la Andina, litoral de la región Pacífica y sobre la cordillera oriental con lluvias dispersas y ligeras. Tiempo seco predominante en la región Caribe, norte de la Orinoquía y de la Andina.

**MAPA DE PRECIPITACIÓN DIARIA**



**Precipitación diaria:** Desde las 7:00 HLC del martes 20 hasta las 7:00 HLC del miércoles, 21 de octubre de 2020.



INFORME RESUMEN DIARIO HIDROMETEOROLÓGICO  
GRUPO DE GESTIÓN DEL RIESGO  
SUBDIRECCIÓN DE GESTIÓN AMBIENTAL

## ALERTAS

---

El IDEAM - Instituto de Hidrología, Meteorología y Estudios Ambientales, reporta **ALERTA AMARILLA** en la **CUENCA MEDIA DEL RÍO SINÚ**: Probabilidad de incrementos en los niveles del río Sinú y quebradas afluentes en la cuenca media (aguas abajo del Embalse de Urrá I). Se recomienda especial atención en los centros poblados de **Montería, Cereté y San Pelayo**.

El IDEAM - Instituto de Hidrología, Meteorología y Estudios Ambientales, reporta **ALERTA NARANJA** en la **CUENCA BAJA DEL RÍO SINÚ**: Niveles altos en la parte baja del río Sinú; se recomienda especial atención en los municipios de **Cotorra, Santa Cruz de Lorica y San Bernardo del Viento**, ante posibles afectaciones por inundaciones.

El IDEAM - Instituto de Hidrología, Meteorología y Estudios Ambientales, reporta **ALERTA AMARILLA** en la **CUENCA ALTA DEL RÍO SAN JORGE**: Probabilidad de incrementos súbitos en la cuenca alta del río San Jorge y en sus aportantes; como los ríos San Pedro y Uré. Especial atención en los municipios **Puerto Libertador, San José de Uré y Montelíbano**.

El IDEAM - Instituto de Hidrología, Meteorología y Estudios Ambientales, reporta **ALERTA ROJA** en la **CUENCA BAJA DEL RÍO SAN JORGE**: Niveles altos en el río San Jorge y en el sistema de ciénagas de **Ayapel y San Marcos**. Se reportan afectaciones en algunos sectores de los municipios de **Ayapel**.

El IDEAM - Instituto de Hidrología, Meteorología y Estudios Ambientales, reporta **ALERTA AMARILLA** por **DESLIZAMIENTOS DE TIERRA** en los municipios de **CÓRDOBA: Montelíbano, Puerto Libertador, San Jose De Ure, Tierralta**.

A continuación, se relacionan los volúmenes útiles diarios (expresados en porcentaje) de reservas de algunos embalses de acuerdo a la información consultada en XM:

**URRÁ I: 81,28%**

---

INFORME RESUMEN DIARIO HIDROMETEOROLÓGICO  
GRUPO DE GESTIÓN DEL RIESGO  
SUBDIRECCIÓN DE GESTIÓN AMBIENTAL

INFORME HIDROLÓGICO DIARIO No. 295- IDEAM <sup>1</sup>  
21 DE OCTUBRE DE 2020

**CUENCA DEL RÍO SINÚ**

INFORME HIDROLOGICO URRÁ I: <sup>2</sup>

FECHA	HORA	APORTES (m <sup>3</sup> /s)	CAUDAL (m <sup>3</sup> /s)
21-octubre-2020	06:00 a.m.	314,39	171,67
	11:00 a.m.	256,43	504,66

LECTURA DE MIRA EN ESTACION MONTERIA: <sup>3</sup>

FECHA	HORA	NIVEL (m <sup>3</sup> )	CAUDAL (m <sup>3</sup> /s)
21-octubre-2020	06:00 a.m.	2,39	382,2
	02:00 p.m.	2,37	378,6

LECTURA DE MIRA EN ESTACION COTOCA ABAJO: <sup>4</sup>

FECHA	HORA	NIVEL (m <sup>3</sup> /s)	CAUDAL (m <sup>3</sup> /s)
21-octubre-2020	06:00 a.m.	5,38	603
	02:00 p.m.	5,36	599,75

**CUENCA DEL RÍO SAN JORGE**

LECTURA DE MIRA EN LA ESTACIÓN MONTELIBANO<sup>5</sup>:

FECHA	HORA	NIVEL (m)
21-octubre-2020	06:00 a.m.	*
	02:00 p.m.	*

LECTURA DE MIRA EN LA ESTACIÓN PICA PICA<sup>6</sup>:

FECHA	HORA	NIVEL (m <sup>3</sup> )
21-octubre-2020	06:00 a.m.	2,42
	02:00 p.m.	2,35

<sup>1</sup> Informe hidrológico diario emitido por IDEAM

<sup>2</sup> Informe Diario Hidrológico URRÁ I

<sup>3</sup> Lectura de mira en MONTERIA

<sup>4</sup> Lectura de mira en COTOCA ABAJO

<sup>5</sup> Informe estación MONTELIBANO \*NO REPORTA

<sup>6</sup> Informe estación PICA PICA