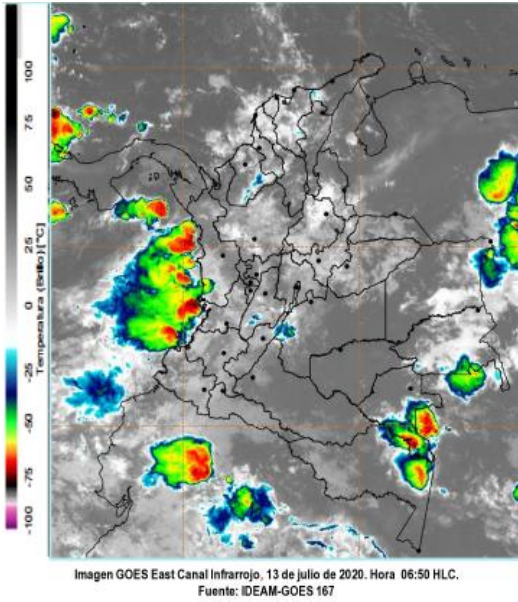


**INFORME RESUMEN DIARIO HIDROMETEOROLÓGICO  
GRUPO DE GESTIÓN DEL RIESGO  
SUBDIRECCIÓN DE GESTIÓN AMBIENTAL**

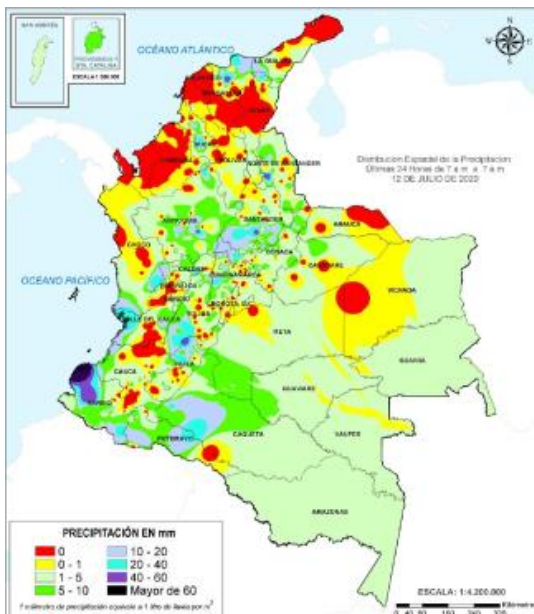
**INFORME TÉCNICO DIARIO No. 195– IDEAM  
13 DE JULIO DE 2020**

**CONDICIONES HIDROMETEOROLÓGICAS REGIÓN CARIBE**



En las horas de la mañana se ha visto cielo parcialmente cubierto con predominio de tiempo seco en gran parte del territorio colombiano, lluvias fuertes con actividad eléctrica en sectores de la cuenca del océano pacífico y occidente del mar Caribe colombiano.

**MAPA DE PRECIPITACIÓN DIARIA**



**Precipitación diaria:** Desde las 7:00 HLC del domingo 12 hasta las 7:00 HLC del lunes 13 de julio de 2020.



**INFORME RESUMEN DIARIO HIDROMETEOROLÓGICO  
GRUPO DE GESTIÓN DEL RIESGO  
SUBDIRECCIÓN DE GESTIÓN AMBIENTAL**

**ALERTAS**

---

El IDEAM - Instituto de Hidrología, Meteorología y Estudios Ambientales, reporta **ALERTA AMARILLA** en la **CUENCA alta y media del RÍO SINÚ** probabilidad de incrementos súbitos en los niveles de Río Sinú y en el Nudo del Paramillo (sur del departamento de Córdoba) especial Atención a la altura del municipio de Tierralta (Córdoba).

El IDEAM - Instituto de Hidrología, Meteorología y Estudios Ambientales, reporta **ALERTA AMARILLA** por **DESLIZAMIENTOS DE TIERRA** en los municipios de **CÓRDOBA**: Montelíbano y Puerto Libertador, San José de Uré.

El IDEAM - Instituto de Hidrología, Meteorología y Estudios Ambientales, reporta **ALERTA NARANJA** por **TIEMPO LLUVIOSO** a las embarcaciones de poco alado, consultar con las capitanías de puerto antes de zarpar en zonas de inminente tempestad. A los bañistas y habitantes costeros, estar atentos a la evolución de las condiciones meteorológicas y a los avisos de las autoridades locales.

A continuación, se relacionan los volúmenes útiles diarios (expresados en porcentaje) de reservas de algunos embalses de acuerdo a la información consultada en XM:

**URRÁ I: 66,41%**

---

INFORME RESUMEN DIARIO HIDROMETEOROLÓGICO  
GRUPO DE GESTIÓN DEL RIESGO  
SUBDIRECCIÓN DE GESTIÓN AMBIENTAL

INFORME HIDROLÓGICO DIARIO No. 195- IDEAM <sup>1</sup>  
13 DE JULIO DE 2020

**CUENCA DEL RÍO SINÚ**

INFORME HIDROLOGICO URRÁ I: <sup>2</sup>

FECHA	HORA	APORTES (m <sup>3</sup> /s)	CAUDAL (m <sup>3</sup> /s)
13-Julio-2020	06:00 a.m.	463,98	323,46
	11:00 a.m.	371,47	480,23

LECTURA DE MIRA EN ESTACION MONTERIA: <sup>3</sup>

FECHA	HORA	NIVEL (m <sup>3</sup> )	CAUDAL (m <sup>3</sup> /s)
13-Julio-2020	06:00 a.m.	2,44	391,4
	02:00 p.m.	2,32	369,6

LECTURA DE MIRA EN ESTACION COTOCA ABAJO: <sup>4</sup>

FECHA	HORA	NIVEL (m <sup>3</sup> /s)	CAUDAL (m <sup>3</sup> /s)
13-Julio-2020	06:00 a.m.	4,25	422,13
	02:00 p.m.	4,23	419,08

LECTURA DE MIRA EN LA ESTACIÓN NUEVA COLOMBIA<sup>5</sup>:

FECHA	HORA	NIVEL (m)
13-Julio-2020	06:00 a.m.	*
	02:00 p.m.	*

**CUENCA DEL RÍO SAN JORGE**

LECTURA DE MIRA EN LA ESTACIÓN MONTELIBANO<sup>6</sup>:

FECHA	HORA	NIVEL (m)
13-Julio-2020	06:00 a.m.	*
	02:00 p.m.	*

LECTURA DE MIRA EN LA ESTACIÓN PICA PICA<sup>7</sup>:

FECHA	HORA	NIVEL (m <sup>3</sup> )
13-Julio-2020	06:00 a.m.	5,91
	02:00 p.m.	6

<sup>1</sup> Informe hidrológico diario emitido por IDEAM

<sup>2</sup> Informe Diario Hidrológico URRÁ I

<sup>3</sup> Lectura de mira en MONTERIA

<sup>4</sup> Lectura de mira en COTOCA ABAJO

<sup>5</sup> Informe estación NUEVA COLOMBIA \*NO REPORTA

<sup>6</sup> Informe estación MONTELIBANO \*NO REPORTA

<sup>7</sup> Informe estación PICA PICA