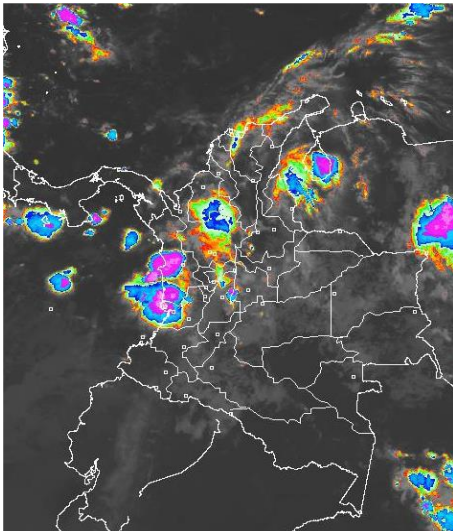


**INFORME RESUMEN DIARIO HIDROMETEOROLÓGICO**
  
**GRUPO DE GESTIÓN DEL RIESGO**
  
**SUBDIRECCIÓN DE GESTIÓN AMBIENTAL**

**INFORME TÉCNICO DIARIO No. 225 – IDEAM <sup>1</sup>**
  
**AGOSTO 13 DE 2016**

**CONDICIONES HIDROMETEOROLÓGICAS ACTUALES:**

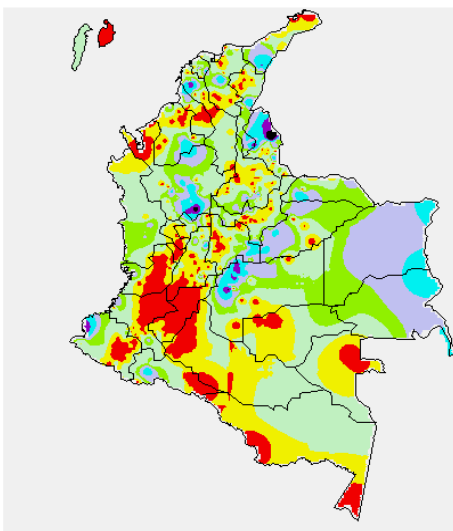


En horas de la madrugada se reportaron lluvias con tormentas eléctricas en algunos casos en áreas del sur de la región Caribe, norte de la Andina y Pacífica y en el oriente de la Orinoquia, en el resto del país prevaleció el tiempo seco con cielo entre despejado y parcialmente nublado. El día de hoy persistirá la ALERTA ROJA por niveles altos en los ríos Inírida, Meta y Orinoco; y por alta posibilidad de incendios de la cobertura vegetal algunos sectores localizados en las regiones Caribe y Andina.

**PRONÓSTICO METEOROLÓGICO**
  
**– REGIÓN CARIBE:**

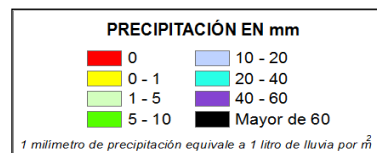
**SÁBADO:** En horas de la mañana cielo parcialmente cubierto y tiempo seco. En la tarde se prevé cielo entre parcial y mayormente cubierto, se estiman lluvias en el centro y occidente de La Guajira, norte de Cesar, Magdalena y sur de Bolívar, sur de Córdoba, acompañadas en algunos casos de actividad eléctrica. En horas de la noche prevalecerán las lluvias en el sur de Cesar, oriente de Magdalena, sur de Sucre, de Bolívar y en Córdoba con probabilidad de descargas eléctricas.

**DOMINGO:** Nubosidad variada a lo largo de la jornada, se estiman lluvias en sectores de Córdoba y sur de Sucre y Bolívar donde se prevén lluvias en la madrugada y hasta entrada la tarde y luego durante algunas horas de la noche. No se descarta actividad eléctrica. En áreas del sur de La Guajira, Cesar, Magdalena, norte de Bolívar y Atlántico se estiman precipitaciones a mediados de la tarde y por la noche



**MAPA DE PRECIPITACIÓN DIARIA <sup>2</sup>**

**PRECIPITACIÓN DIARIA:** desde las 07:00 a.m., del día viernes 12 hasta las 07:00 a.m. del día sábado 13 de agosto de 2016.



<sup>1</sup> Informe técnico diario emitido por IDEAM

<sup>2</sup> Informe técnico diario emitido por IDEAM

**INFORME RESUMEN DIARIO HIDROMETEOROLÓGICO**  
**GRUPO DE GESTIÓN DEL RIESGO**  
**SUBDIRECCIÓN DE GESTIÓN AMBIENTAL**

**PRECIPITACIONES:** A continuación se relacionan los municipios donde en las últimas 24 horas se registraron precipitaciones iguales o superiores a 30.0 mm: Montelíbano (35.0) y La Apartada (30.3).

**ALERTAS**

El IDEAM - Instituto de Hidrología, Meteorología y Estudios Ambientales, reporta **ALERTA NARANJA** por Amenaza moderada por deslizamientos de tierra detonados por lluvias, localizados en el siguiente municipio: Ayapel

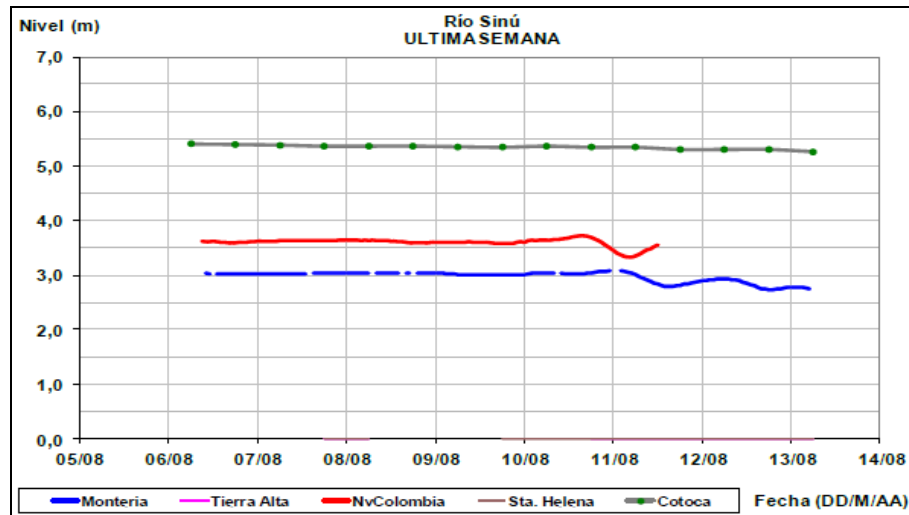
A continuación se relacionan los volúmenes útiles diarios (expresados en porcentaje) de reservas de algunos embalses de acuerdo con información consultada en XM:

**URRA I: 58,86 %**

**INFORME HIDROLÓGICO DIARIO N° 225 – IDEAM<sup>3</sup>**  
**AGOSTO 13 DE 2016**

**CUENCA DEL RÍO SINÚ:**

Estabilidad de niveles registra el río Sinú a la altura de las estaciones Nueva Colombia y Cotocá Abajo. Estas estaciones están influenciadas por la operación del embalse de Urrá.



**INFORME HIDROLÓGICO AGOSTO 13 DE 2016 – URRÁ<sup>4</sup>**

Hora	EMBALSE (m³/s)	
	Caudales descargados aguas abajo	Aportes
1	315,89	349,13
17	484,24	290,70

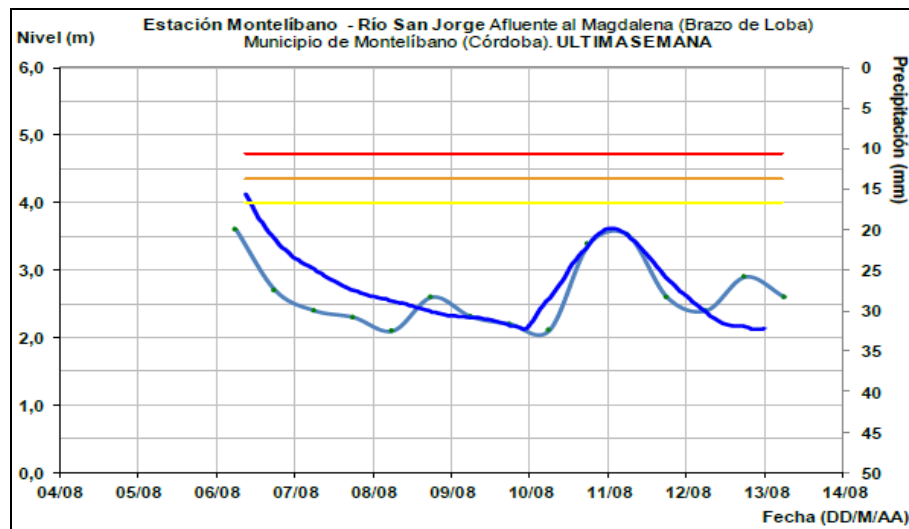
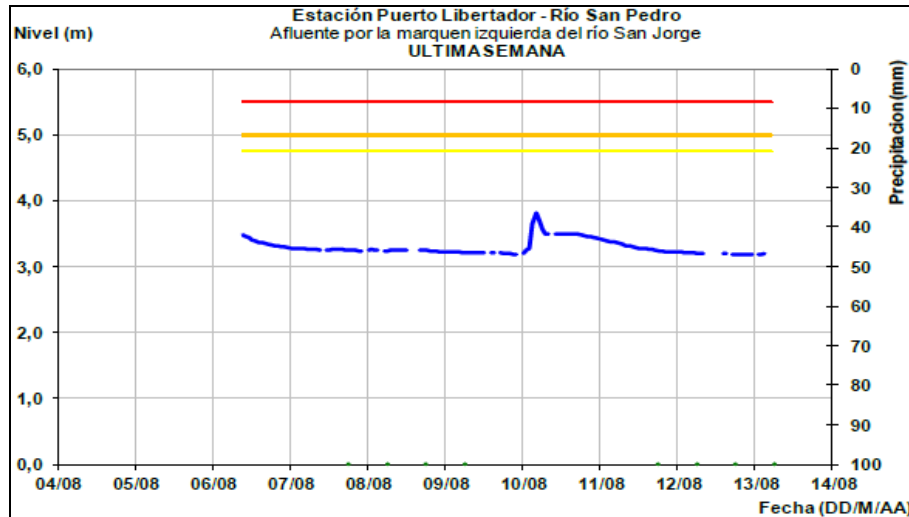
<sup>3</sup> Informe hidrológico diario emitido por IDEAM

<sup>4</sup> Informe de hidrología de URRÁ S.A. de 13 de agosto de 2016

**INFORME RESUMEN DIARIO HIDROMETEOROLÓGICO**  
**GRUPO DE GESTIÓN DEL RIESGO**  
**SUBDIRECCIÓN DE GESTIÓN AMBIENTAL**

**CUENCA DEL RÍO SAN JORGE:**

Se registra estabilidad en la parte alta en el río San Pedro (afluente del río San Jorge) a la altura del municipio de Puerto Libertador. El río San Jorge en Montelíbano se observa una tendencia al descenso.



**LECTURA DE MIRA EN MONTELÍBANO (ESTACIÓN MONTELÍBANO) REPORTA: <sup>5</sup>**

FECHA	HORA	NIVEL (m)
13-Ago-2016	12:00 a.m.	2,14
	05:00 p.m.	2,08

<sup>5</sup> Informe estación hidrométrica IDEAM-Montelíbano (HYDRAS 3)