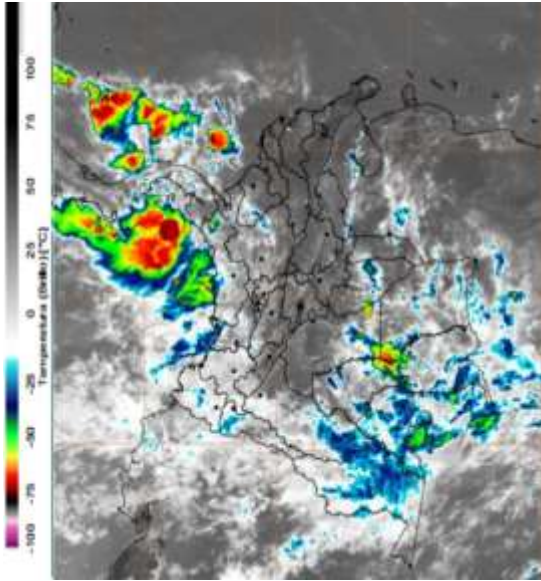


**INFORME RESUMEN DIARIO HIDROMETEOROLÓGICO  
GRUPO DE GESTIÓN DEL RIESGO  
SUBDIRECCIÓN DE GESTIÓN AMBIENTAL**

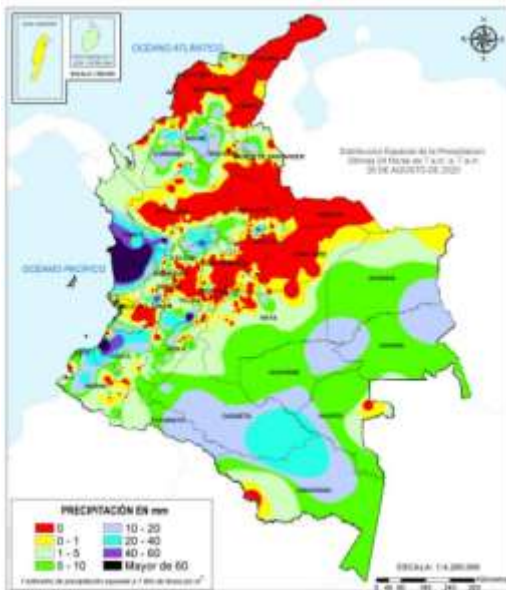
**INFORME TÉCNICO DIARIO No. 242- IDEAM  
29 DE AGOSTO DE 2020**

**CONDICIONES HIDROMETEOROLÓGICAS REGIÓN CARIBE**



Han prevalecido las condiciones secas en amplios sectores del territorio nacional, salvo por lluvias en algunos casos con descargas eléctricas, las cuales se han registrado en zonas puntuales de Chocó, Cauca, Tolima, Huila, oriente de Casanare, suroccidente de Vichada, Guainía, Amazonas y de Caquetá, así mismo, en zonas del océano Pacífico y occidente del mar Caribe nacional.

**MAPA DE PRECIPITACIÓN DIARIA**



**Precipitación diaria:** Desde las 7:00 HLC del viernes 28 de agosto, hasta las 7:00 HLC del sábado 29 de agosto de 2020.

Municipios donde en las últimas 24 horas se registraron precipitaciones iguales o superiores a 30,0 mm

Ciénaga De Oro (31,7)



INFORME RESUMEN DIARIO HIDROMETEOROLÓGICO  
GRUPO DE GESTIÓN DEL RIESGO  
SUBDIRECCIÓN DE GESTIÓN AMBIENTAL  
**ALERTAS**

El IDEAM - Instituto de Hidrología, Meteorología y Estudios Ambientales, reporta **ALERTA AMARILLA** en la **CUENCA alta del RÍO SINÚ**: Probabilidad de incrementos en los niveles del río Sinú y quebradas afluentes en la parte

El IDEAM - Instituto de Hidrología, Meteorología y Estudios Ambientales, reporta **ALERTA NARANJA** en la **CUENCA media del RÍO SINÚ**: Probabilidad de incrementos en los niveles del río Sinú y quebradas afluentes en la parte alta y media (aguas abajo del Embalse de Urrá I). Se recomienda especial atención en los centros poblados de Tierralta, Valencia y Montería (Córdoba).

El IDEAM - Instituto de Hidrología, Meteorología y Estudios Ambientales, reporta **ALERTA ROJA** en la **CUENCA baja del RÍO SINÚ**: Niveles altos cercanos a la cota de desbordamiento en la parte baja del río Sinú; se recomienda especial atención en los municipios de Cereté, Loricá, San Antero y San Bernardo del Viento, ante posibles afectaciones por inundaciones.

El IDEAM - Instituto de Hidrología, Meteorología y Estudios Ambientales, reporta **ALERTA NARANJA** en la **CUENCA baja del RÍO SAN JORGE**: Alerta puntual por niveles altos en el río San Jorge a la altura de los municipios de Bellavista y Ayapel.

El IDEAM - Instituto de Hidrología, Meteorología y Estudios Ambientales, reporta **ALERTA AMARILLA** por **DESLIZAMIENTOS DE TIERRA** en los municipios de **CÓRDOBA**: Montelíbano, Puerto Libertador, San José De Uré.

El IDEAM - Instituto de Hidrología, Meteorología y Estudios Ambientales, reporta **ALERTA AMARILLA** por **INCENDIOS EN LA COBERTURA VEGETAL** en el municipio de **CÓRDOBA**: San Bernardo Del Viento.

El IDEAM - Instituto de Hidrología, Meteorología y Estudios Ambientales, reporta **ALERTA AMARILLA** por **TIEMPO LLUVIOSO**: A las embarcaciones de poco calado, consultar con las Capitanías de puerto antes de zarpar en zonas de inminente tempestad. A los bañistas y habitantes costeros, estar atentos a la evolución de las condiciones meteorológicas y a los avisos de las autoridades locales.

A continuación, se relacionan los volúmenes útiles diarios (expresados en porcentaje) de reservas de algunos embalses de acuerdo a la información consultada en XM:

**URRÁ I: 89,79%**

**INFORME RESUMEN DIARIO HIDROMETEOROLÓGICO  
GRUPO DE GESTIÓN DEL RIESGO  
SUBDIRECCIÓN DE GESTIÓN AMBIENTAL**

**INFORME HIDROLÓGICO DIARIO No. 242- IDEAM <sup>1</sup>  
29 DE AGOSTO DE 2020**

**CUENCA DEL RÍO SINÚ**

**INFORME HIDROLOGICO URRÁ I: <sup>2</sup>**

FECHA	HORA	APORTES (m <sup>3</sup> /s)	CAUDAL (m <sup>3</sup> /s)
29-Agosto-2020	06:00 a.m.	531,80	683,88
	11:00 a.m.	448,89	687,75

**LECTURA DE MIRA EN ESTACION MONTERIA: <sup>3</sup>**

FECHA	HORA	NIVEL (m <sup>3</sup> )	CAUDAL (m <sup>3</sup> /s)
29-Agosto-2020	06:00 a.m.	4,31	742,66
	02:00 p.m.	4,34	748,24

**LECTURA DE MIRA EN ESTACION COTOCA ABAJO: <sup>4</sup>**

FECHA	HORA	NIVEL (m <sup>3</sup> /s)	CAUDAL (m <sup>3</sup> /s)
29-Agosto-2020	06:00 a.m.	5,86	683,27
	02:00 p.m.	5,87	685,03

**CUENCA DEL RÍO SAN JORGE**

**LECTURA DE MIRA EN LA ESTACIÓN MONTELIBANO<sup>5</sup>:**

FECHA	HORA	NIVEL (m)
29-Agosto-2020	06:00 a.m.	*
	02:00 p.m.	*

**LECTURA DE MIRA EN LA ESTACIÓN PICA PICA<sup>6</sup>:**

FECHA	HORA	NIVEL (m <sup>3</sup> )
29-Agosto-2020	06:00 a.m.	5,95
	02:00 p.m.	5,76

<sup>1</sup> Informe hidrológico diario emitido por IDEAM

<sup>2</sup> Informe Diario Hidrológico URRÁ I

<sup>3</sup> Lectura de mira en MONTERIA

<sup>4</sup> Lectura de mira en COTOCA ABAJO

<sup>5</sup> Informe estación MONTELIBANO \*NO REPORTA

<sup>6</sup> Informe estación PICA PICA