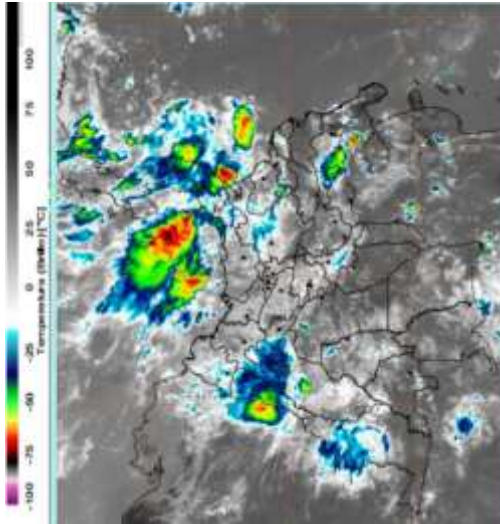


**INFORME RESUMEN DIARIO HIDROMETEOROLÓGICO  
GRUPO DE GESTIÓN DEL RIESGO  
SUBDIRECCIÓN DE GESTIÓN AMBIENTAL**

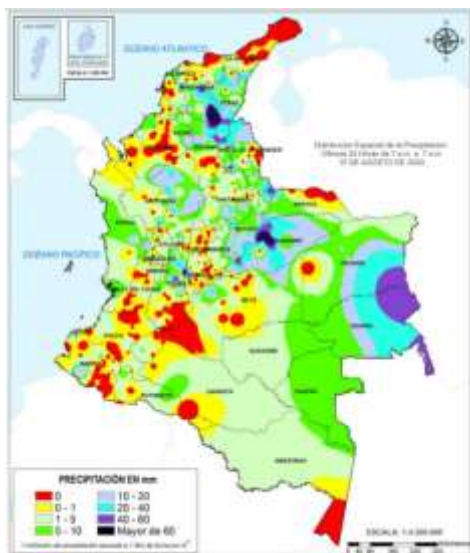
**INFORME TÉCNICO DIARIO No. 229– IDEAM  
16 DE AGOSTO DE 2020**

**CONDICIONES HIDROMETEOROLÓGICAS REGIÓN CARIBE**



En las últimas horas las lluvias más intensas, con presencia de actividad eléctrica, se han registrado en sectores del mar Caribe occidental, centro de los departamentos de Magdalena y Bolívar, occidente de Antioquia y en la Amazonía en sectores de Caquetá, Putumayo, Guaviare y Amazonas.

**MAPA DE PRECIPITACIÓN DIARIA**



**Precipitación diaria:** Desde las 7:00 HLC del sábado 15 de agosto, hasta las 7:00 HLC del domingo 16 de agosto de 2020.



**INFORME RESUMEN DIARIO HIDROMETEOROLÓGICO  
GRUPO DE GESTIÓN DEL RIESGO  
SUBDIRECCIÓN DE GESTIÓN AMBIENTAL**

**ALERTAS**

---

El IDEAM - Instituto de Hidrología, Meteorología y Estudios Ambientales, reporta **ALERTA NARANJA** en la **CUENCA alta y media del RÍO SINÚ**: Probabilidad de incrementos en los niveles del río Sinú y quebradas afluentes en la parte alta y media (aguas abajo del Embalse de Urrá I). Se recomienda especial atención en los centros poblados de Tierralta, Valencia y Montería (Córdoba).

El IDEAM - Instituto de Hidrología, Meteorología y Estudios Ambientales, reporta **ALERTA NARANJA** en la **CUENCA baja del RÍO SINÚ**: Niveles altos en la parte baja del río Sinú; no se descarta la probabilidad de crecientes súbitas en sus aportantes. Especial atención en los municipios de Montería, Cereté, Lorica, San Antero y San Bernardo del Viento.

El IDEAM - Instituto de Hidrología, Meteorología y Estudios Ambientales, reporta **ALERTA NARANJA** en el **RÍO CANALETE Y OTROS DIRECTOS AL CARIBE**: Probabilidad de incrementos súbitos en los niveles en la cuenca del río Canalete, entre otros directos al Mar Caribe. Especial atención a los municipios de Canalete, Los Córdoba, Puerto Escondido y Moñitos.

El IDEAM - Instituto de Hidrología, Meteorología y Estudios Ambientales, reporta **ALERTA AMARILLA** en la **CUENCA baja del RÍO SAN JORGE**: Probabilidad de incremento en los niveles del sistema de ciénagas y caños asociados al Bajo San Jorge (Región de La Mojana), particularmente en los caños Pasifueres (San Benito Abad) y Pancegüita (Sucre), y las ciénagas Pital y San Marcos (San Marcos, Sucre).

El IDEAM - Instituto de Hidrología, Meteorología y Estudios Ambientales, reporta **ALERTA AMARILLA** por **DESLIZAMIENTOS DE TIERRA** en los municipios de **CÓRDOBA**: Montelíbano, Puerto Libertador, San José De Uré, Tierralta, Valencia.

El IDEAM - Instituto de Hidrología, Meteorología y Estudios Ambientales, reporta **ALERTA NARANJA** por **TIEMPO LLUVIOSO**: A las embarcaciones de poco calado, consultar con las Capitanías de puerto antes de zarpar en zonas de inminente tempestad. A los bañistas y habitantes costeros, estar atentos a la evolución de las condiciones meteorológicas y a los avisos de las autoridades locales.

A continuación, se relacionan los volúmenes útiles diarios (expresados en porcentaje) de reservas de algunos embalses de acuerdo a la información consultada en XM:

**URRÁ I: 84,25%**

---

**INFORME RESUMEN DIARIO HIDROMETEOROLÓGICO  
GRUPO DE GESTIÓN DEL RIESGO  
SUBDIRECCIÓN DE GESTIÓN AMBIENTAL**

**INFORME HIDROLÓGICO DIARIO No. 229– IDEAM <sup>1</sup>  
16 DE AGOSTO DE 2020**

**CUENCA DEL RÍO SINÚ**

**INFORME HIDROLOGICO URRÁ I: <sup>2</sup>**

FECHA	HORA	APORTES (m <sup>3</sup> /s)	CAUDAL (m <sup>3</sup> /s)
16-Agosto-2020	06:00 a.m.	590,81	666,16
	11:00 a.m.	578,24	666,78

**LECTURA DE MIRA EN ESTACION MONTERIA: <sup>3</sup>**

FECHA	HORA	NIVEL (m <sup>3</sup> )	CAUDAL (m <sup>3</sup> /s)
16-Agosto-2020	06:00 a.m.	4,17	716,62
	02:00 p.m.	4,15	712,9

**LECTURA DE MIRA EN ESTACION COTOCA ABAJO: <sup>4</sup>**

FECHA	HORA	NIVEL (m <sup>3</sup> /s)	CAUDAL (m <sup>3</sup> /s)
16-Agosto-2020	06:00 a.m.	5,62	642
	02:00 p.m.	5,63	643,63

**CUENCA DEL RÍO SAN JORGE**

**LECTURA DE MIRA EN LA ESTACIÓN MONTELIBANO<sup>5</sup>:**

FECHA	HORA	NIVEL (m)
16-Agosto-2020	06:00 a.m.	*
	02:00 p.m.	*

**LECTURA DE MIRA EN LA ESTACIÓN PICA PICA<sup>6</sup>:**

FECHA	HORA	NIVEL (m <sup>3</sup> )
16-Agosto-2020	06:00 a.m.	5,85
	02:00 p.m.	5,78

<sup>1</sup> Informe hidrológico diario emitido por IDEAM

<sup>2</sup> Informe Diario Hidrológico URRÁ I

<sup>3</sup> Lectura de mira en MONTERIA

<sup>4</sup> Lectura de mira en COTOCA ABAJO

<sup>5</sup> Informe estación MONTELIBANO \*NO REPORTA

<sup>6</sup> Informe estación PICA PICA