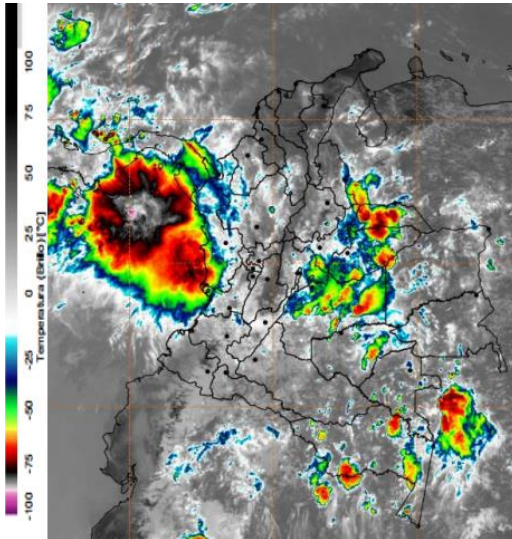


**INFORME RESUMEN DIARIO HIDROMETEOROLÓGICO  
GRUPO DE GESTIÓN DEL RIESGO  
SUBDIRECCIÓN DE GESTIÓN AMBIENTAL**

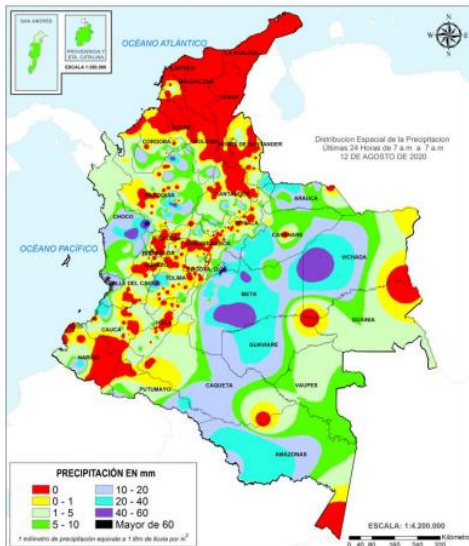
**INFORME TÉCNICO DIARIO No. 226- IDEAM  
13 DE AGOSTO DE 2020**

**CONDICIONES HIDROMETEOROLÓGICAS REGIÓN CARIBE**



Lluvias fuertes en el área del litoral Pacífico, presencia de lluvias también en Chocó, amplios sectores de Antioquia, Casanare, Vichada, oriente, norte y suroccidente de Meta, Arauca, sur de los departamentos de Córdoba, y de Bolívar

**MAPA DE PRECIPITACIÓN DIARIA**



**Precipitación diaria:** Desde las 7:00 HLC del miércoles 12 de agosto, hasta las 7:00 HLC del jueves 13 de agosto de 2020.



INFORME RESUMEN DIARIO HIDROMETEOROLÓGICO  
GRUPO DE GESTIÓN DEL RIESGO  
SUBDIRECCIÓN DE GESTIÓN AMBIENTAL

## ALERTAS

---

El IDEAM - Instituto de Hidrología, Meteorología y Estudios Ambientales, reporta **ALERTA NARANJA** en la **CUENCA alta y media del RÍO SINÚ**: Probabilidad de incrementos en los niveles del río Sinú y quebradas afluentes en la parte alta y media (aguas abajo del Embalse de Urrá I). Se recomienda especial atención en los centros poblados de Tierralta, Valencia y Montería (Córdoba).

El IDEAM - Instituto de Hidrología, Meteorología y Estudios Ambientales, reporta **ALERTA NARANJA** en la **CUENCA baja del RÍO SINÚ**: Niveles altos en la parte baja del río Sinú; no se descarta la probabilidad de crecientes súbitas en sus aportantes. Especial atención en los municipios de Montería, Cereté, Lorica, San Antero y San Bernardo del Viento.

El IDEAM - Instituto de Hidrología, Meteorología y Estudios Ambientales, reporta **ALERTA NARANJA** en el **RÍO CANALETE Y OTROS DIRECTOS AL CARIBE**: Probabilidad de incrementos súbitos en los niveles en la cuenca del río Canalete, entre otros directos al Mar Caribe. Especial atención a los municipios de Canalete, Los Córdoba, Puerto Escondido y Moñitos.

El IDEAM - Instituto de Hidrología, Meteorología y Estudios Ambientales, reporta **ALERTA AMARILLA** en la **CUENCA alta del RÍO SAN JORGE**: Probabilidad de incrementos súbitos en la cuenca alta del río San Jorge y en sus aportantes; como los ríos San Pedro y Uré. Especial atención en los municipios Puerto Libertador, San José de Uré y Montelíbano.

El IDEAM - Instituto de Hidrología, Meteorología y Estudios Ambientales, reporta **ALERTA AMARILLA** en la **CUENCA baja del RÍO SAN JORGE**: Aumento en los niveles del sistema de ciénagas y caños asociados al río San Jorge, particularmente en los caños Pasifueres (San Benito Abad) y Pancegüita (Sucre), y las ciénagas Pital, Cuenca y Las Flores.

El IDEAM - Instituto de Hidrología, Meteorología y Estudios Ambientales, reporta **ALERTA AMARILLA** por **DESLIZAMIENTOS DE TIERRA** en los municipios de **CÓRDOBA**: Montelíbano, Puerto Libertador, San José De Uré, Tierralta, Valencia.

El IDEAM - Instituto de Hidrología, Meteorología y Estudios Ambientales, reporta **ALERTA NARANJA** por **TIEMPO LLUVIOSO**: A las embarcaciones de poco calado, consultar con las Capitanías de puerto antes de zarpar en zonas de inminente tempestad. A los bañistas y habitantes costeros, estar atentos a la evolución de las condiciones meteorológicas y a los avisos de las autoridades locales.

A continuación, se relacionan los volúmenes útiles diarios (expresados en porcentaje) de reservas de algunos embalses de acuerdo a la información consultada en XM:

**URRÁ I: 83,25%**

---

**INFORME RESUMEN DIARIO HIDROMETEOROLÓGICO  
GRUPO DE GESTIÓN DEL RIESGO  
SUBDIRECCIÓN DE GESTIÓN AMBIENTAL**

**INFORME HIDROLÓGICO DIARIO No. 226– IDEAM <sup>1</sup>  
13 DE AGOSTO DE 2020**

**CUENCA DEL RÍO SINÚ**

**INFORME HIDROLÓGICO URRÁ I: <sup>2</sup>**

FECHA	HORA	APORTES (m <sup>3</sup> /s)	CAUDAL (m <sup>3</sup> /s)
13-Agosto-2020	06:00 a.m.	734,60	646,42
	11:00 a.m.	792,58	645,35

**LECTURA DE MIRA EN ESTACIÓN MONTERÍA: <sup>3</sup>**

FECHA	HORA	NIVEL (m <sup>3</sup> )	CAUDAL (m <sup>3</sup> /s)
13-Agosto-2020	06:00 a.m.	4,12	707,32
	02:00 p.m.	4,08	699,88

**LECTURA DE MIRA EN ESTACIÓN COTOCA ABAJO: <sup>4</sup>**

FECHA	HORA	NIVEL (m <sup>3</sup> /s)	CAUDAL (m <sup>3</sup> /s)
13-Agosto-2020	06:00 a.m.	5,55	630,63
	02:00 p.m.	5,55	630,63

**CUENCA DEL RÍO SAN JORGE**

**LECTURA DE MIRA EN LA ESTACIÓN MONTELIBANO<sup>5</sup>:**

FECHA	HORA	NIVEL (m)
13-Agosto-2020	06:00 a.m.	*
	02:00 p.m.	*

**LECTURA DE MIRA EN LA ESTACIÓN PICA PICA<sup>6</sup>:**

FECHA	HORA	NIVEL (m <sup>3</sup> )
13-Agosto-2020	06:00 a.m.	5,77
	02:00 p.m.	5,84

<sup>1</sup> Informe hidrológico diario emitido por IDEAM

<sup>2</sup> Informe Diario Hidrológico URRÁ I

<sup>3</sup> Lectura de mira en MONTERÍA

<sup>4</sup> Lectura de mira en COTOCA ABAJO

<sup>5</sup> Informe estación MONTELÍBANO \*NO REPORTA

<sup>6</sup> Informe estación PICA PICA