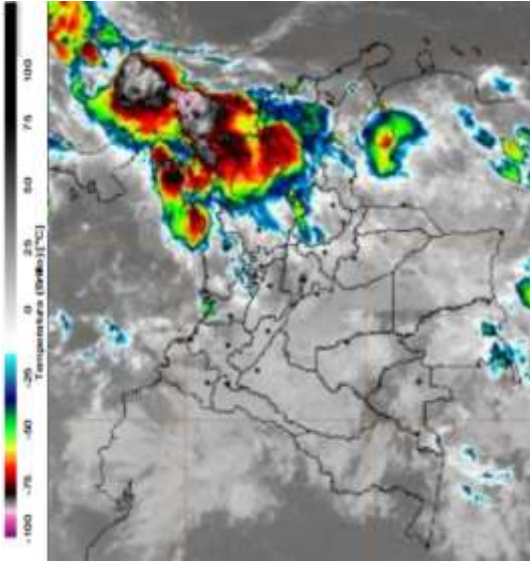


**INFORME RESUMEN DIARIO HIDROMETEOROLÓGICO  
GRUPO DE GESTIÓN DEL RIESGO  
SUBDIRECCIÓN DE GESTIÓN AMBIENTAL**

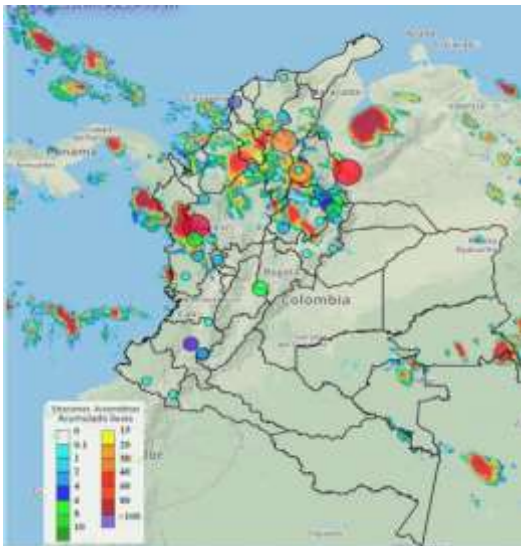
**INFORME TÉCNICO DIARIO No. 219– IDEAM  
06 DE AGOSTO DE 2020**

**CONDICIONES HIDROMETEOROLÓGICAS REGIÓN CARIBE**

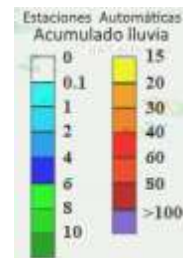


En las últimas horas se presentaron lluvias y descargas eléctricas principalmente en los departamentos de Córdoba, Sucre, Bolívar, Cesar, Chocó, occidente de Santander, zonas dispersas de Antioquia, Caldas, norte de Valle, y sitios puntuales de Tolima, Meta y Caquetá.

**MAPA DE PRECIPITACIÓN DIARIA**



**Precipitación diaria:** Desde las 7:00 HLC del miércoles 05 de agosto, hasta las 7:00 HLC del jueves 06 de agosto de 2020.



**INFORME RESUMEN DIARIO HIDROMETEOROLÓGICO  
GRUPO DE GESTIÓN DEL RIESGO  
SUBDIRECCIÓN DE GESTIÓN AMBIENTAL**

**ALERTAS**

---

El IDEAM - Instituto de Hidrología, Meteorología y Estudios Ambientales, reporta **ALERTA AMARILLA** en la **CUENCA alta y media del RÍO SINÚ**: Probabilidad de incrementos en los niveles del río Sinú y quebradas afluentes en la parte alta y media (aguas abajo del Embalse de Urrá I). Se recomienda especial atención en los centros poblados de Tierralta, Valencia y Montería (Córdoba)

El IDEAM - Instituto de Hidrología, Meteorología y Estudios Ambientales, reporta **ALERTA NARANJA** en la **CUENCA baja del RÍO SINÚ**: Niveles altos en la parte baja del río Sinú; no se descarta la probabilidad de crecientes súbitas en sus aportantes. Especial atención en los municipios de Montería, Cereté, Lorica, San Antero y San Bernardo del Viento.

El IDEAM - Instituto de Hidrología, Meteorología y Estudios Ambientales, reporta **ALERTA AMARILLA** en el **RÍO CANALETE Y OTROS DIRECTOS AL CARIBE**: Probabilidad de incrementos súbitos en los niveles en la cuenca del río Canalete (Córdoba), entre otros directos al Mar Caribe.

El IDEAM - Instituto de Hidrología, Meteorología y Estudios Ambientales, reporta **ALERTA AMARILLA** en la **CUENCA alta del RÍO SAN JORGE**: Probabilidad de incrementos súbitos en la cuenca alta del río San Jorge y en sus aportantes; como los ríos San Pedro y Uré. Especial atención en los municipios Puerto Libertador, San José de Uré y Montelíbano.

El IDEAM - Instituto de Hidrología, Meteorología y Estudios Ambientales, reporta **ALERTA AMARILLA** en la **CUENCA baja del RÍO SAN JORGE**: Probabilidad de crecientes súbitas en los arroyos y caños aportantes a la cuenca baja del río San Jorge. Adicionalmente, se registran niveles altos en la ciénaga de San Marcos (Sucre).

El IDEAM - Instituto de Hidrología, Meteorología y Estudios Ambientales, reporta **ALERTA AMARILLA** por **DESLIZAMIENTOS DE TIERRA** en los municipios de **CÓRDOBA**: Montelíbano, Puerto Libertador, San José De Uré, Tierralta.

El IDEAM - Instituto de Hidrología, Meteorología y Estudios Ambientales, reporta **ALERTA NARANJA** por **TIEMPO LLUVIOSO**: A las embarcaciones de poco calado, consultar con las Capitanías de puerto antes de zarpar en zonas de inminente tempestad. A los bañistas y habitantes costeros, estar atentos a la evolución de las condiciones meteorológicas y a los avisos de las autoridades locales.

A continuación, se relacionan los volúmenes útiles diarios (expresados en porcentaje) de reservas de algunos embalses de acuerdo a la información consultada en XM:

**URRÁ I: 77,86%**

---

**INFORME RESUMEN DIARIO HIDROMETEOROLÓGICO  
GRUPO DE GESTIÓN DEL RIESGO  
SUBDIRECCIÓN DE GESTIÓN AMBIENTAL**

**INFORME HIDROLÓGICO DIARIO No. 219– IDEAM <sup>1</sup>  
06 DE AGOSTO DE 2020**

**CUENCA DEL RÍO SINÚ**

**INFORME HIDROLOGICO URRÁ I: <sup>2</sup>**

FECHA	HORA	APORTES (m <sup>3</sup> /s)	CAUDAL (m <sup>3</sup> /s)
06-Agosto-2020	06:00 a.m.	689,94	644,71
	11:00 a.m.	691,56	642,56

**LECTURA DE MIRA EN ESTACION MONTERIA: <sup>3</sup>**

FECHA	HORA	NIVEL (m <sup>3</sup> )	CAUDAL (m <sup>3</sup> /s)
06-Agosto-2020	06:00 a.m.	4,37	753,82
	02:00 p.m.	4,42	763,12

**LECTURA DE MIRA EN ESTACION COTOCA ABAJO: <sup>4</sup>**

FECHA	HORA	NIVEL (m <sup>3</sup> /s)	CAUDAL (m <sup>3</sup> /s)
06-Agosto-2020	06:00 a.m.	5,45	614,37
	02:00 p.m.	5,48	619,25

**CUENCA DEL RÍO SAN JORGE**

**LECTURA DE MIRA EN LA ESTACIÓN MONTELIBANO<sup>5</sup>:**

FECHA	HORA	NIVEL (m)
06-Agosto-2020	06:00 a.m.	*
	02:00 p.m.	*

**LECTURA DE MIRA EN LA ESTACIÓN PICA PICA<sup>6</sup>:**

FECHA	HORA	NIVEL (m <sup>3</sup> )
06-Agosto-2020	06:00 a.m.	5,91
	02:00 p.m.	5,99

<sup>1</sup> Informe hidrológico diario emitido por IDEAM

<sup>2</sup> Informe Diario Hidrológico URRÁ I

<sup>3</sup> Lectura de mira en MONTERIA

<sup>4</sup> Lectura de mira en COTOCA ABAJO

<sup>5</sup> Informe estación MONTELIBANO \*NO REPORTA

<sup>6</sup> Informe estación PICA PICA