



## INFORME TÉCNICO DIARIO No. 139 - IDEAM 19 DE MAYO DE 2026<sup>1</sup>

### CONDICIONES HIDROMETEOROLÓGICAS ACTUALES Y PRONÓSTICO

En las últimas horas se han presentado condiciones nubladas y precipitaciones sobre diversos sectores del norte del Pacífico, norte y occidente de la región Andina y sur del Caribe.

Las lluvias más importantes, con actividad eléctrica asociada, ha tenido lugar sobre parte del centro y norte de Chocó, occidente y norte de Antioquia, norte de Santander sur y **centro de Córdoba** y sur de Cesar, Bolívar y Sucre.

El día hoy se esperan cielos mayormente nublados y precipitaciones, La distribución de las precipitaciones por regiones se estima de la siguiente manera:

•Región Caribe: Son probables lluvias moderadas, especialmente en horas de la tarde, **en parte del sur de Córdoba**, Bolívar y Cesar, y sobre la Sierra Nevada de Santa Marta

### PRECIPITACIÓN DIARIA

La Red de Estaciones de Monitoreo de la Corporación Autónoma Regional de los Valles del Sinú y del San Jorge – CVS, informa que se han presentado acumulados de lluvias en mm a corte de **12:00 a.m. a 02:00 p.m. del martes 19 de mayo de 2026**, en las siguientes estaciones:

Urbano – **San José de Uré (0.5)**, Paque La Union – **Puerto Libertador (1.0)**, San Clemente – **Tierralta (10.7)**, Libardo López – **Tierralta (0.3)**, Saltillo del Loro – **Tierralta (8.9)**, Puente – **Canalete (11.7)**, Antigua Bocatoma Acueducto - **Ayapel (0.3)**, El Purgatorio – **Montería (0.3)**, Glorieta Vía Arboletes – **Montería (1.0)** y Boca de La Ceiba – **Montería (2.8)**, departamento de Córdoba.

Se registraron temperaturas iguales o superiores a **37,0 °C** en las últimas 24 horas, en los municipios de **Chimá (37,2)** y **Ciénaga de Oro (37,0)**, del departamento de Córdoba.

### ALERTAS !



El IDEAM - Instituto de Hidrología, Meteorología y Estudios Ambientales, reporta **ALERTA AMARILLA** en la CUENCA DEL RÍO CANALETE, Probabilidad de crecientes súbitas en el río Canalete y sus afluentes, entre otros arroyos directos al Caribe. Especial atención en el municipio de Arboletes (Antioquia) y Canalete (Córdoba).



El IDEAM - Instituto de Hidrología, Meteorología y Estudios Ambientales, reporta **ALERTA NARANJA** en la CUENCA ALTA DEL RÍO SINÚ, probabilidad de incrementos súbitos en los niveles del río Sinú y sus afluentes en la parte alta.



El IDEAM - Instituto de Hidrología, Meteorología y Estudios Ambientales, reporta **ALERTA AMARILLA** en la CUENCA MEDIA DEL RÍO SINÚ, probabilidad de crecientes súbitas en los afluentes al río Sinú en la cuenca media, tales como, los río Tay, la cascada Tuis, Las Mujeres, Atención y Las Flores, en el sector (aguas abajo del Embalse de Urrá I). Se recomienda especial atención a los municipios de **Montería** (zona rural), **Tierralta** y **Valencia**.



El IDEAM - Instituto de Hidrología, Meteorología y Estudios Ambientales, reporta **ALERTA AMARILLA** en la CUENCA BAJA DEL RÍO SINÚ, Probabilidad de crecientes súbitas río Sinú y sus afluentes en la cuenca baja. Se recomienda especial atención en los municipios de **San Pelayo**, **Cereté**, **Montería**, **Santa Cruz de Lorica**, **San Bernardo del Viento** y **San Antero**.



El IDEAM - Instituto de Hidrología, Meteorología y Estudios Ambientales, reporta **ALERTA AMARILLA** en la CUENCA ALTA DEL RÍO SAN JORGE por probabilidad de crecientes súbitas en la cuenca alta del río San Jorge, se recomienda especial atención en sus afluentes como las quebradas La Manuela y Morrojo, y los ríos San Pedro y Uré, así como en los municipios de **Puerto Libertador** y **Montelíbano**, departamento de Córdoba.



El IDEAM - Instituto de Hidrología, Meteorología y Estudios Ambientales, reporta **ALERTA ROJA** en la CUENCA BAJA DEL RÍO SAN JORGE Persisten las áreas inundadas en los municipios de San Jacinto del Cauca, Caimito, San Benito Abad, **Ayapel**, Guaranda, San Marcos y Sucre, asociadas al ingreso de agua del río Cauca a través de los boquetes en Caregato y Los Arrastres.



El IDEAM - Instituto de Hidrología, Meteorología y Estudios Ambientales, reporta **ALERTA NARANJA** por **DESLIZAMIENTOS DE TIERRA**, en el municipio de: **Tierralta**.



El IDEAM - Instituto de Hidrología, Meteorología y Estudios Ambientales, reporta **ALERTA AMARILLA** por **DESLIZAMIENTOS DE TIERRA**, en los municipios de: **Puerto Libertador** y **Valencia**.



El IDEAM - Instituto de Hidrología, Meteorología y Estudios Ambientales, reporta **ALERTA NARANJA POR AMENAZA METEOMARINA POR VIENTO Y OLEAJE**: A los bañistas y habitantes costeros, estar atentos a la evolución del fenómeno y a las indicaciones de las autoridades locales. A las embarcaciones de poco calado, consultar con las Capitanías de puerto antes de zarpar. **VV**: 14 – 18 nudos, **DV**: Norte - Noreste, **AO**: 2,3 – 2,7 m.

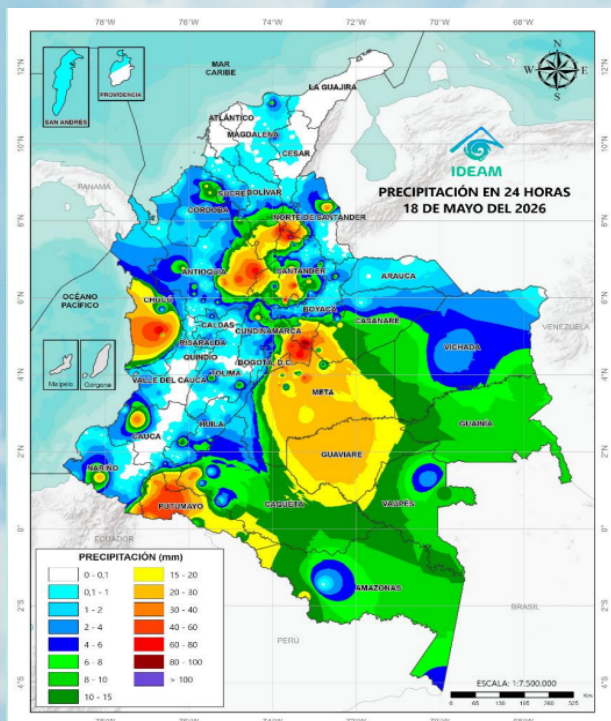
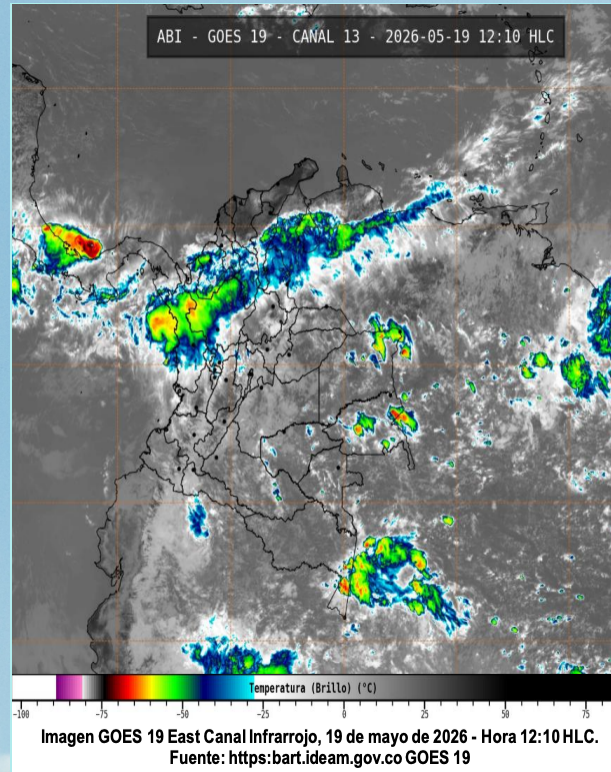


El IDEAM - Instituto de Hidrología, Meteorología y Estudios Ambientales, reporta **ALERTA AMARILLA** por **TIEMPO LUVIOSO**: Probabilidad de lluvias moderadas a fuertes, en algunos casos con posibilidad de tormentas eléctricas y rachas de viento. **SUGERENCIA Y RECOMENDACIÓN**: A las embarcaciones de poco calado, consultar con las Capitanías de puerto antes de zarpar en zonas de inminente tempestad. A los bañistas y habitantes costeros, estar atentos a la evolución de las condiciones meteorológicas y a los avisos de las autoridades locales.



A continuación, se relaciona el volumen útil diario (expresado en porcentaje) de reserva del embalse **Urrá I**, de acuerdo con la información consultada en XM (18 de mayo de 2026):

**URRÁ I: 64,8%**



Precipitación diaria desde las 07:00 HLC del lunes 18 hasta las 07:00 HLC del martes, 19 de mayo de 2026.  
Fuente: IDEAM



## INFORME TÉCNICO DIARIO No. 139 - IDEAM 19 DE MAYO DE 2026<sup>1</sup>

### CUENCA DEL RÍO SINÚ

#### INFORME HIDROLÓGICO URRÁ I<sup>2</sup>:

FECHA	HORA	CAUDAL ENTRANTE (m <sup>3</sup> /s)	CAUDAL DESCARGADO (m <sup>3</sup> /s)
19-MAYO-2026	06:00 a.m.	200,63	265,25
	11:00 a.m.	217,69	265,27

#### LECTURA DE MIRA EN LA ESTACIÓN MONTERÍA AUTOMÁTICA<sup>3</sup>:

FECHA	HORA	NIVEL (m)	CAUDAL (m <sup>3</sup> /s)
18-MAYO-2026	06:00 p.m.	2,10	311,30
19-MAYO-2026	06:00 a.m.	3,18	487,27

#### LECTURA DE MIRA EN LA ESTACIÓN COTOCÁ ABAJO<sup>4</sup>:

FECHA	HORA	NIVEL (m)	CAUDAL (m <sup>3</sup> /s)
18-MAYO-2026	06:00 p.m.	3,56	346,37
19-MAYO-2026	06:00 a.m.	3,54	343,57

### CUENCA DEL RÍO SAN JORGE

#### LECTURA DE MIRA EN LA ESTACIÓN MONTELÍBANO AUTOMÁTICA<sup>5</sup>:

FECHA	HORA	NIVEL (m)
18-MAYO-2026	06:00 p.m.	2,06
19-MAYO-2026	06:00 a.m.	1,78

#### LECTURA DE MIRA EN LA ESTACIÓN PUERTO CÓRDOBA<sup>6</sup>:

FECHA	HORA	NIVEL (m)
18-MAYO-2026	06:00 p.m.	2,82
19-MAYO-2026	06:00 a.m.	2,64

#### ESTACIÓN ANTIGUA BOCATOMA DEL ACUEDUCTO – AYAPEL<sup>7</sup>:

FECHA	HORA	TEMPERATURA PROMEDIO (°C)	HUMEDAD RELATIVA PROMEDIO (%)	PRECIPITACIÓN ACUMULADA DIARIA (mm)
18-MAYO-2026	06:00 p.m.	31,0	82,7	0,00
19-MAYO-2026	06:00 a.m.	23,9	97,3	0,00

1. Informe técnico diario emitido por IDEAM

2. Informe Diario Hidrológico URRÁ I

3. Estación hidrometeorológica IDEAM – MONTERÍA AUTOMÁTICA [130667020]

4. Estación hidrometeorológica IDEAM – COTOCÁ ABAJO [13077060]

5. Estación hidrológica IDEAM – MONTELÍBANO AUTOMÁTICA [25017010]

6. Estación hidrológica IDEAM – PUERTO CÓRDOBA- [25027070]

7. Red de estaciones de monitoreo CVS – Estación Antigua Bocatoma del acueducto - Ayapel [SAT\_CVS\_011]