



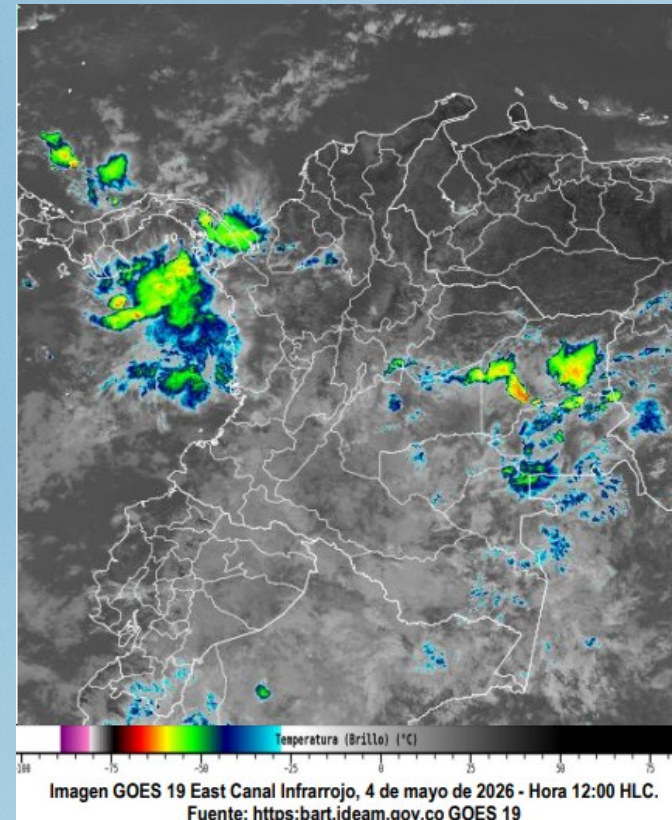
## INFORME TÉCNICO DIARIO No. 124 - IDEAM 04 DE MAYO DE 2026<sup>1</sup>

### CONDICIONES HIDROMETEOROLÓGICAS ACTUALES Y PRONÓSTICO

Durante las últimas horas, se ha observado abundante nubosidad en varias zonas del territorio nacional, especialmente en las regiones Pacífica, Andina, Amazonia y sur de la Orinoquía, mientras que, en la **región Caribe** está con poca nubosidad.

Se prevé que los mayores volúmenes de precipitación acumulada se presenten en amplios sectores de las regiones Pacífica, centro-norte de la Andina, sur de la Orinoquía, Amazonia y la zona suroccidental del Caribe.

Para la región Caribe, se estima cielo entre ligera y parcialmente nublado hacia la parte central y suroccidental, con **lluvias entre moderadas y fuertes en Córdoba**, sur de Bolívar y Sucre. Asimismo, se prevén precipitaciones ligeras a moderadas en Magdalena y Cesar. Las lluvias de mayor intensidad se esperan durante la tarde y noche.



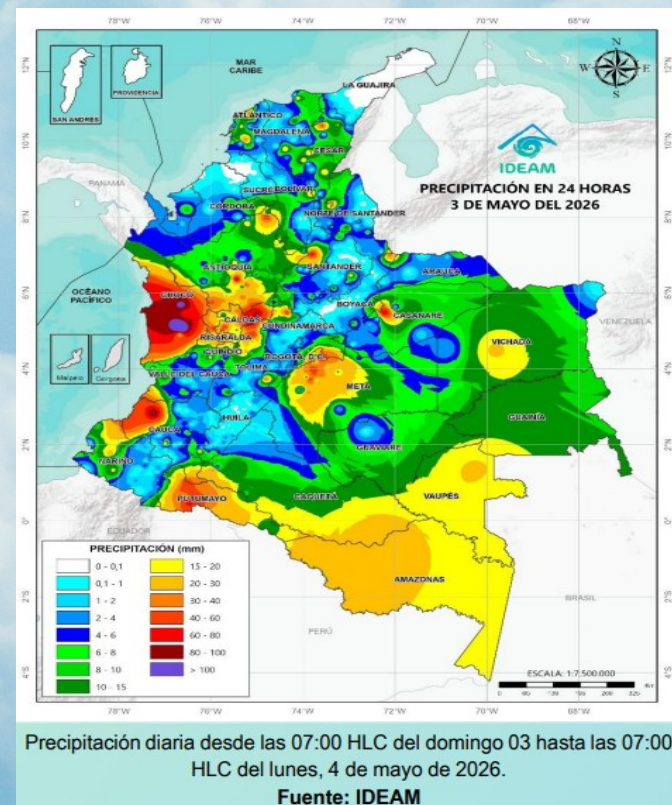
### PRECIPITACIÓN DIARIA

El Sistema de Alertas Tempranas de la Corporación Autónoma Regional de los Valles del Sinú y del San Jorge – CVS (SAT-CVS) informa el acumulado de lluvias registradas a corte de **12:00 a.m. a 02:00 p.m. del lunes 04 de mayo de 2026.**

Se registraron precipitaciones acumuladas (mm) en las siguientes estaciones: Urbano - **San José de Uré (0.3)**, San Clemente - **Tierralta (0.3)**, Saltillo del Loro - **Tierralta (1.5)**, Glorieta Vía Arboletes – **Montería (1.8)**, y Cotocá Arriba - **Santa Cruz de Lorica (3.6)**, departamento de Córdoba.

Se registraron temperaturas iguales o superiores a **35,0 °C** en las últimas 24 horas, en el municipio de **Ciénaga de Oro (35.6)**, departamento de Córdoba.

No se registraron precipitaciones iguales o superiores a **50,0 mm** en las últimas 24 horas, en el departamento de Córdoba.



### ALERTAS !

- EI IDEAM** - Instituto de Hidrología, Meteorología y Estudios Ambientales, reporta **ALERTA AMARILLA** en la **CUENCA ALTA DEL RÍO SINÚ**, probabilidad de incrementos súbitos en los niveles del río Sinú y sus afluentes en la parte alta.
- EI IDEAM** - Instituto de Hidrología, Meteorología y Estudios Ambientales, reporta **ALERTA AMARILLA** en la **CUENCA MEDIA DEL RÍO SINÚ**, probabilidad de crecientes súbitas en los afluentes al río Sinú en la cuenca media, tales como, los río Tay, la cascada Tuis, Las Mujeres, Atención y Las Flores, en el sector (aguas abajo del Embalse de Urrá I). Se recomienda especial atención a los municipios de **Montería (zona rural), Tierralta y Valencia.**
- EI IDEAM** - Instituto de Hidrología, Meteorología y Estudios Ambientales, reporta **ALERTA AMARILLA** en la **CUENCA BAJA DEL RÍO SINÚ**, Probabilidad de crecientes súbitas río Sinú y sus afluentes en la cuenca baja. Se recomienda especial atención en los municipios de **San Pelayo, Cereté, Montería, Santa Cruz de Lorica, San Bernardo del Viento y San Antero.**
- EI IDEAM** - Instituto de Hidrología, Meteorología y Estudios Ambientales, reporta **ALERTA AMARILLA** en la **CUENCA ALTA DEL RÍO SAN JORGE** por probabilidad de crecientes súbitas en la cuenca alta del río San Jorge, se recomienda especial atención en sus afluentes como las quebradas La Manuela y Morrojo, y los ríos San Pedro y Uré, así como en los municipios de **Puerto Libertador y Montelíbano**, departamento de **Cordoba.**
- EI IDEAM** - Instituto de Hidrología, Meteorología y Estudios Ambientales, reporta **ALERTA ROJA** en la **CUENCA BAJA DEL RÍO SAN JORGE** Persisten las áreas inundadas en los municipios de San Jacinto del Cauca, Caimito, San Benito Abad, **Ayapel**, Guaranda, San Marcos y Sucre, asociadas al ingreso de agua del río Cauca a través de los boquetes en Caregato y Los Arrastres.
- EI IDEAM** - Instituto de Hidrología, Meteorología y Estudios Ambientales, reporta **ALERTA ROJA** por **DESLIZAMIENTOS DE TIERRA**, en los municipios de: **Puerto Libertador y Tierralta.**
- EI IDEAM** - Instituto de Hidrología, Meteorología y Estudios Ambientales, reporta **ALERTA NARANJA** por **DESLIZAMIENTOS DE TIERRA**, en los municipios de: **Montelíbano y San José de Uré.**
- EI IDEAM** - Instituto de Hidrología, Meteorología y Estudios Ambientales, reporta **ALERTA AMARILLA** por **DESLIZAMIENTOS DE TIERRA**, en los municipios de: **Ciénaga De Oro, Planeta Rica, Sahagún, San Carlos y Valencia.**
- EI IDEAM** - Instituto de Hidrología, Meteorología y Estudios Ambientales, reporta **ALERTA AMARILLA** por **TIEMPO LUVIOSO**: Probabilidad de lluvias moderadas a fuertes, en algunos casos con posibilidad de tormentas eléctricas y rachas de viento. **SUGERENCIA Y RECOMENDACIÓN:** A las embarcaciones de poco calado, consultar con las Capitanías de puerto antes de zarpar en zonas de inminente tempestad. A los bañistas y habitantes costeros, estar atentos a la evolución de las condiciones meteorológicas y a los avisos de las autoridades locales.



A continuación, se relaciona el volumen útil diario (expresado en porcentaje) de reserva del embalse **Urrá I**, de acuerdo con la información consultada en XM (03 de mayo de 2026):

**URRÁ I: 61,5%**



## INFORME TÉCNICO DIARIO No. 124 - IDEAM 04 DE MAYO DE 2026<sup>1</sup>

### CUENCA DEL RÍO SINÚ

#### INFORME HIDROLÓGICO URRÁ I<sup>2</sup>:

FECHA	HORA	CAUDAL ENTRANTE (m <sup>3</sup> /s)	CAUDAL DESCARGADO (m <sup>3</sup> /s)
04-MAYO-2026	06:00 a.m.	582,08	165,17
	11:00 a.m.	355,57	238,46

#### LECTURA DE MIRA EN LA ESTACIÓN MONTERÍA AUTOMÁTICA<sup>3</sup>:

FECHA	HORA	NIVEL (m)	CAUDAL (m <sup>3</sup> /s)
03-MAYO-2026	06:00 p.m.	2,95	447,90
04-MAYO-2026	06:00 a.m.	2,90	439,47

#### LECTURA DE MIRA EN LA ESTACIÓN COTOCÁ ABAJO<sup>4</sup>:

FECHA	HORA	NIVEL (m)	CAUDAL (m <sup>3</sup> /s)
03-MAYO-2026	06:00 p.m.	4,10	424,98
04-MAYO-2026	06:00 a.m.	4,12	428,00

### CUENCA DEL RÍO SAN JORGE

#### LECTURA DE MIRA EN LA ESTACIÓN MONTELÍBANO AUTOMÁTICA<sup>5</sup>:

FECHA	HORA	NIVEL (m)
03-MAYO-2026	06:00 p.m.	2,34
04-MAYO-2026	06:00 a.m.	2,24

#### LECTURA DE MIRA EN LA ESTACIÓN PUERTO CÓRDOBA<sup>6</sup>:

FECHA	HORA	NIVEL (m)
03-MAYO-2026	06:00 p.m.	3,15
04-MAYO-2026	06:00 a.m.	3,04

#### ESTACIÓN ANTIGUA BOCATOMA DEL ACUEDUCTO – AYAPEL<sup>7</sup>:

FECHA	HORA	TEMPERATURA PROMEDIO (°C)	HUMEDAD RELATIVA PROMEDIO (%)	PRECIPITACIÓN ACUMULADA DIARIA (mm)
03-MAYO-2026	06:00 p.m.	29,6	86,0	0,0
04-MAYO-2026	06:00 a.m.	26,2	99,0	0,0

1. Informe técnico diario emitido por IDEAM

2. Informe Diario Hidrológico URRÁ I

3. Estación hidrometeorológica IDEAM – MONTERÍA AUTOMÁTICA [130667020]

4. Estación hidrometeorológica IDEAM – COTOCÁ ABAJO [13077060]

5. Estación hidrológica IDEAM – MONTELÍBANO AUTOMÁTICA [25017010]

6. Estación hidrológica IDEAM – PUERTO CÓRDOBA- [25027070]

7. Sistema de Alertas Tempranas Córdoba – Estación Antigua Bocatoma del acueducto - Ayapel [SAT\_CVS\_011]