



## INFORME TÉCNICO DIARIO No. 149 - IDEAM 29 DE MAYO DE 2026<sup>1</sup>

### CONDICIONES HIDROMETEOROLÓGICAS ACTUALES Y PRONÓSTICO

En la mañana de hoy se han reportado nubes densas con lluvias entre moderadas e intensas y en algunos casos acompañadas de tormentas eléctricas en el suroccidente del Mar Caribe y en el norte y centro del océano Pacífico colombiano y en varias áreas del sur de Atlántico, Bolívar y Sucre, **Córdoba**, Antioquia y Santander.

Para la tarde y noche de hoy viernes esperen abundante nubosidad, posibilidad de lluvias con acumulados entre medios y altos se advierten en varios sectores de Cesar, norte de Magdalena, **Córdoba**, Antioquia, occidente de Norte de Santander, Santander, Boyacá, Cundinamarca, occidente de Tolima, Caldas, Risaralda, Quindío, Chocó, Valle del Cauca, Cauca, Nariño, Arauca, Casanare, Vichada, Guainía, Guaviare, Vaupés, oriente de Caquetá y Amazonas.

### PRECIPITACIÓN DIARIA

La Red de Estaciones de Monitoreo de la Corporación Autónoma Regional de los Valles del Sinú y del San Jorge – CVS, informa se han presentado acumulados de lluvias en mm a corte de **12:00 a.m. a 02:00 p.m. del viernes 29 de mayo de 2026** destacando las siguientes estaciones:

San Clemente - **Tierralta (2.0)**, Saltillo del Loro - **Tierralta (3.6)**, Libardo López - **Tierralta (3.3)**, Batata - **Tierralta (28.4)**, La pesquera - **Montelíbano (12.2)**, Puente San Pedro - **Puerto Libertador (6.3)**, Parque La Union - **Puerto Libertador (12.5)**, Urbano - **San José de Uré (65.8)**, Antigua Bocatoma Acueducto - **Ayapel (0.3)**, Barrio Miramar - **Moñitos (5.8)**, Cotocá Arriba - **Santa Cruz de Lorica (15.7)**, Mata de Caña - **Santa Cruz de Lorica (6.1)**, Mercado Público - **Chinú (21.8)**, departamento de Córdoba.

No se registraron temperaturas iguales o superiores a **37,0 °C** en las últimas 24 horas, en el departamento de Córdoba.

### ALERTAS !



El IDEAM - Instituto de Hidrología, Meteorología y Estudios Ambientales, reporta **ALERTA NARANJA** en la CUENCA DEL RÍO CANALETE, Probabilidad de crecientes súbitas en el río Canalete y sus afluentes, entre otros arroyos directos al Caribe. Especial atención en el municipio de Arboletes (Antioquia) y Canalete (Córdoba).



El IDEAM - Instituto de Hidrología, Meteorología y Estudios Ambientales, reporta **ALERTA NARANJA** en la CUENCA ALTA DEL RÍO SINÚ, probabilidad de incrementos súbitos en los niveles del río Sinú y sus afluentes en la parte alta.



El IDEAM - Instituto de Hidrología, Meteorología y Estudios Ambientales, reporta **ALERTA AMARILLA** en la CUENCA MEDIA DEL RÍO SINÚ, probabilidad de crecientes súbitas en los afluentes al río Sinú en la cuenca media, tales como, los río Tay, la cascada Tuis, Las Mujeres, Atención y Las Flores, en el sector (aguas abajo del Embalse de Urrá I). Se recomienda especial atención a los municipios de **Montería** (zona rural), **Tierralta** y **Valencia**.



El IDEAM - Instituto de Hidrología, Meteorología y Estudios Ambientales, reporta **ALERTA AMARILLA** en la CUENCA BAJA DEL RÍO SINÚ, Probabilidad de crecientes súbitas río Sinú y sus afluentes en la cuenca baja. Se recomienda especial atención en los municipios de **San Pelayo**, **Cereté**, **Montería**, **Santa Cruz de Lorica**, **San Bernardo del Viento** y **San Antero**.



El IDEAM - Instituto de Hidrología, Meteorología y Estudios Ambientales, reporta **ALERTA ROJA** en la CUENCA ALTA DEL RÍO SAN JORGE por probabilidad de crecientes súbitas en la cuenca alta del río San Jorge, se recomienda especial atención en sus afluentes como las quebradas La Manuela y Morrojo, y los ríos San Pedro y Uré, así como en los municipios de **Puerto Libertador** y **Montelíbano**, departamento de **Córdoba**. **Nota:** Se reportaron inundaciones por desbordamiento del río San Pedro en inmediaciones del municipio Puerto Libertador, Córdoba (27/05/2026).



El IDEAM - Instituto de Hidrología, Meteorología y Estudios Ambientales, reporta **ALERTA ROJA** en la CUENCA BAJA DEL RÍO SAN JORGE Persisten las áreas inundadas en los municipios de San Jacinto del Cauca, Caimito, San Benito Abad, **Ayapel**, Guaranda, San Marcos y Sucre, asociadas al ingreso de agua del río Cauca a través de los boquetes en Caregato y Los Arrastres.



El IDEAM - Instituto de Hidrología, Meteorología y Estudios Ambientales, reporta **ALERTA ROJA** por **DESLIZAMIENTOS DE TIERRA**, en el municipio de: **Tierralta**.



El IDEAM - Instituto de Hidrología, Meteorología y Estudios Ambientales, reporta **ALERTA NARANJA** por **DESLIZAMIENTOS DE TIERRA**, en el municipio de: **Puerto Libertador**.



El IDEAM - Instituto de Hidrología, Meteorología y Estudios Ambientales, reporta **ALERTA AMARILLA** por **DESLIZAMIENTOS DE TIERRA**, en los municipios de: **Santa Cruz de Lorica**, **Montelíbano**, **Purísima De La Concepción**, **San Antero**, **San José De Uré** y **Valencia**.



El IDEAM - Instituto de Hidrología, Meteorología y Estudios Ambientales, reporta **ALERTA AMARILLA** por **AMENAZA POR INCENDIO DE LA COBERTURA VEGETAL**, en el municipio de: **Planeta Rica**.



El IDEAM - Instituto de Hidrología, Meteorología y Estudios Ambientales, reporta **ALERTA NARANJA** por **TIEMPO LUVIOSO**: Probabilidad de lluvias moderadas a fuertes, en algunos casos con posibilidad de tormentas eléctricas y rachas de viento. **SUGERENCIA Y RECOMENDACIÓN:** A las embarcaciones de poco calado, consultar con las Capitanías de puerto antes de zarpar en zonas de inminente tempestad. A los bañistas y habitantes costeros, estar atentos a la evolución de las condiciones meteorológicas y a los avisos de las autoridades locales.

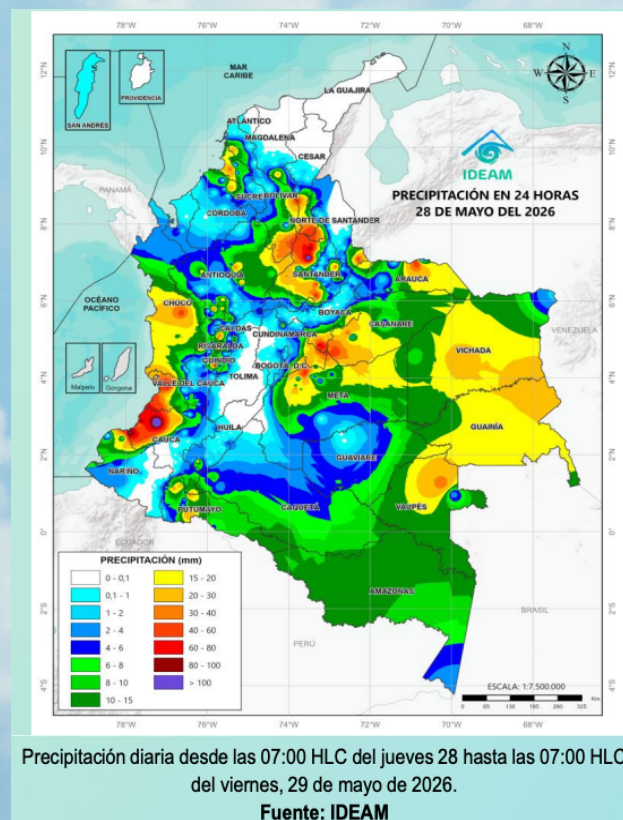
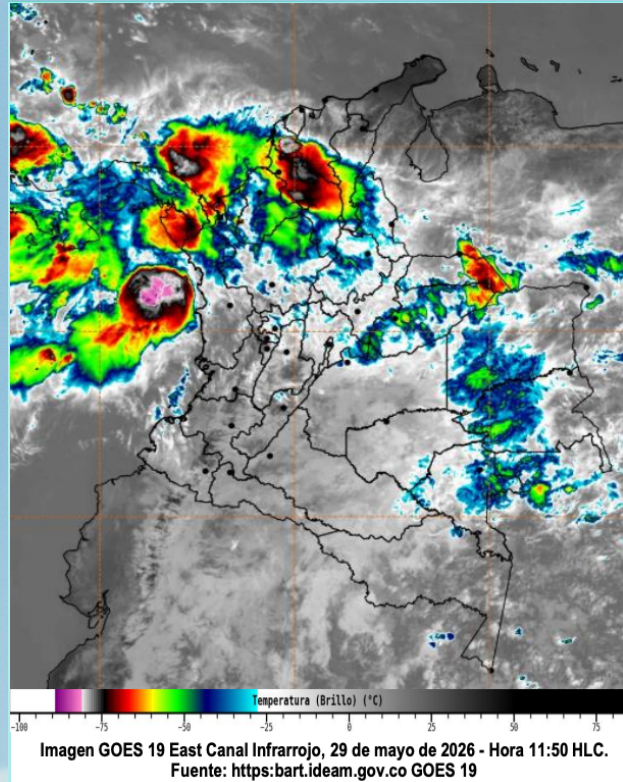


El IDEAM - Instituto de Hidrología, Meteorología y Estudios Ambientales, reporta **ALERTA AMARILLA POR AMENAZA METEOMARINA POR VIENTO Y OLEAJE**: A los bañistas y habitantes costeros, estar atentos a la evolución del fenómeno y a las indicaciones de las autoridades locales. A las embarcaciones de poco calado, consultar con las Capitanías de puerto antes de zarpar. **VV:** 9 – 14 nudos, **DV:** Norte - Noreste, **AO:** 2,2 – 2,6 m.



A continuación, se relaciona el volumen útil diario (expresado en porcentaje) de reserva del embalse **Urrá I**, de acuerdo con la información consultada en XM (28 de mayo de 2026):

**URRÁ I: 61,8%**





## INFORME TÉCNICO DIARIO No. 149 - IDEAM 29 DE MAYO DE 2026<sup>1</sup>

### CUENCA DEL RÍO SINÚ

#### INFORME HIDROLÓGICO URRÁ I<sup>2</sup>:

FECHA	HORA	CAUDAL ENTRANTE (m <sup>3</sup> /s)	CAUDAL DESCARGADO (m <sup>3</sup> /s)
29-MAYO-2026	06:00 a.m.	475,59	275,74
	11:00 a.m.	285,71	275,70

#### LECTURA DE MIRA EN LA ESTACIÓN MONTERÍA AUTOMÁTICA<sup>3</sup>:

FECHA	HORA	NIVEL (m)	CAUDAL (m <sup>3</sup> /s)
28-MAYO-2026	06:00 p.m.	2,70	406,23
29-MAYO-2026	06:00 a.m.	2,68	402,95

#### LECTURA DE MIRA EN LA ESTACIÓN COTOCÁ ABAJO<sup>4</sup>:

FECHA	HORA	NIVEL (m)	CAUDAL (m <sup>3</sup> /s)
28-MAYO-2026	06:00 p.m.	3,66	360,51
29-MAYO-2026	06:00 a.m.	3,82	383,53

### CUENCA DEL RÍO SAN JORGE

#### LECTURA DE MIRA EN LA ESTACIÓN MONTELÍBANO AUTOMÁTICA<sup>5</sup>:

FECHA	HORA	NIVEL (m)
28-MAYO-2026	06:00 p.m.	4,83
29-MAYO-2026	06:00 a.m.	3,77

#### LECTURA DE MIRA EN LA ESTACIÓN PUERTO CÓRDOBA<sup>6</sup>:

FECHA	HORA	NIVEL (m)
28-MAYO-2026	06:00 p.m.	6,08
29-MAYO-2026	06:00 a.m.	5,72

#### ESTACIÓN ANTIGUA BOCATOMA DEL ACUEDUCTO – AYAPEL<sup>7</sup>:

FECHA	HORA	TEMPERATURA PROMEDIO (°C)	HUMEDAD RELATIVA PROMEDIO (%)	PRECIPITACIÓN ACUMULADA DIARIA (mm)
28-MAYO-2026	06:00 p.m.	30,6	87,5	0,00
29-MAYO-2026	06:00 a.m.	26,6	99,0	0,00

1. Informe técnico diario emitido por IDEAM

2. Informe Diario Hidrológico URRÁ I

3. Estación hidrometeorológica IDEAM – MONTERÍA AUTOMÁTICA [130667020]

4. Estación hidrometeorológica IDEAM – COTOCÁ ABAJO [13077060]

5. Estación hidrológica IDEAM – MONTELÍBANO AUTOMÁTICA [25017010]

6. Estación hidrológica IDEAM – PUERTO CÓRDOBA- [25027070]

7. Red de estaciones de monitoreo CVS – Estación Antigua Bocatoma del acueducto - Ayapel [SAT\_CVS\_011]