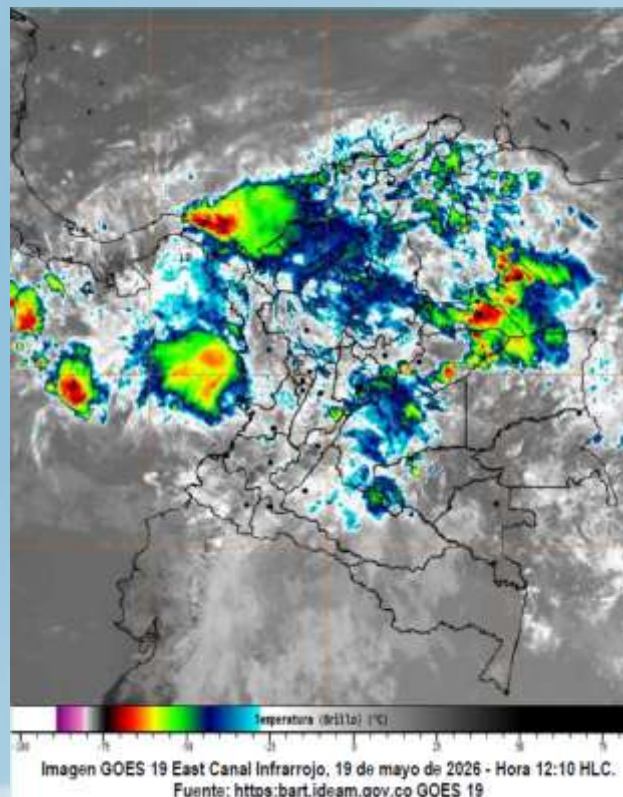


INFORME TÉCNICO DIARIO No. 141 - IDEAM 21 DE MAYO DE 2026¹

CONDICIONES HIDROMETEOROLÓGICAS ACTUALES Y PRONÓSTICO

En las últimas horas, se observó abundante nubosidad con lluvias fuertes sobre el norte del Pacífico y sectores del noroccidente de la región Andina, extendiéndose hacia el sur del Caribe. Se destacan las lluvias más intensas sobre Chocó (centro y norte), occidente y norte de Antioquia, así como sobre el **sur de Córdoba**, sur de Bolívar y Sucre, y sectores del Cesar, donde se han presentado precipitaciones moderadas a fuertes con actividad eléctrica asociada.

Se proyectan precipitaciones moderadas a localmente fuertes en el **sur de Córdoba**, Bolívar, Sucre y Cesar, especialmente en horas de la tarde y noche.

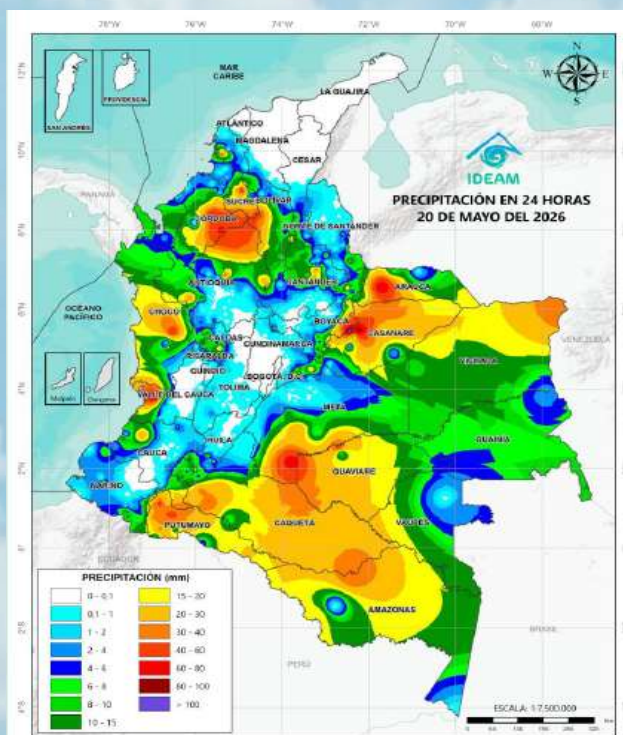


PRECIPITACIÓN DIARIA

La Red de Estaciones de Monitoreo de la Corporación Autónoma Regional de los Valles del Sinú y del San Jorge – CVS, informa se han presentado acumulados de lluvias en mm a corte de **12:00 a.m. a 02:00 p.m. del jueves 21 de mayo de 2026** destacando las siguientes estaciones:

La Pesquera, Montelíbano (46.7); San Clemente, Tierralta (5.8); Libardo López, Tierralta (8.9); Puente, Canalete (26.2); Puente San Pedro, Puerto Libertador (15.7); Antigua Bocatoma Acueducto, Ayapel (29.7); urbano, San José de Uré (17.5); Cotocá Arriba, Loricá (17.8); El Purgatorio, Montería (20.3); Glorieta Vía a Arboletes, Montería (10.4); Parque La Unión, Puerto Libertador (13.2); Mata de Caña, Loricá (30.5).

Se registraron temperaturas iguales o superiores a **36,0 °C** en las últimas 24 horas, en los municipios de: Ciénaga de Oro (37.4), Chimá (36.3), Planeta Rica (36.2) en el departamento de Córdoba.



ALERTAS

- EI IDEAM** - Instituto de Hidrología, Meteorología y Estudios Ambientales, reporta **ALERTA AMARILLA** en la **CUENCA DEL RÍO CANALETE**, Probabilidad de crecientes súbitas en el río Canalete y sus afluentes, entre otros arroyos directos al Caribe. Especial atención en el municipio de Arboletes (Antioquia) y Canalete (Córdoba).
- EI IDEAM** - Instituto de Hidrología, Meteorología y Estudios Ambientales, reporta **ALERTA NARANJA** en la **CUENCA ALTA DEL RÍO SINÚ**, probabilidad de incrementos súbitos en los niveles del río Sinú y sus afluentes en la parte alta.
- EI IDEAM** - Instituto de Hidrología, Meteorología y Estudios Ambientales, reporta **ALERTA AMARILLA** en la **CUENCA MEDIA DEL RÍO SINÚ**, probabilidad de crecientes súbitas en los afluentes al río Sinú en la cuenca media, tales como, los río Tay, la cascada Tuis, Las Mujeres, Atención y Las Flores, en el sector (aguas abajo del Embalse de Urrá I). Se recomienda especial atención a los municipios de **Montería** (zona rural), **Tierralta** y **Valencia**.
- EI IDEAM** - Instituto de Hidrología, Meteorología y Estudios Ambientales, reporta **ALERTA AMARILLA** en la **CUENCA BAJA DEL RÍO SINÚ**, Probabilidad de crecientes súbitas río Sinú y sus afluentes en la cuenca baja. Se recomienda especial atención en los municipios de **San Pelayo**, **Cereté**, **Montería**, **Santa Cruz de Loricá**, **San Bernardo del Viento** y **San Antero**.
- EI IDEAM** - Instituto de Hidrología, Meteorología y Estudios Ambientales, reporta **ALERTA AMARILLA** en la **CUENCA ALTA DEL RÍO SAN JORGE** por probabilidad de crecientes súbitas en la cuenca alta del río San Jorge, se recomienda especial atención en sus afluentes como las quebradas La Manuela y Morrojo, y los ríos San Pedro y Uré, así como en los municipios de **Puerto Libertador** y **Montelíbano**, departamento de **Córdoba**.
- EI IDEAM** - Instituto de Hidrología, Meteorología y Estudios Ambientales, reporta **ALERTA ROJA** en la **CUENCA BAJA DEL RÍO SAN JORGE** Persisten las áreas inundadas en los municipios de San Jacinto del Cauca, Caimito, San Benito Abad, **Ayapel**, Guaranda, San Marcos y Sucre, asociadas al ingreso de agua del río Cauca a través de los boquetes en Caregato y Los Arrastres.
- EI IDEAM** - Instituto de Hidrología, Meteorología y Estudios Ambientales, reporta **ALERTA ROJA** por **DESLIZAMIENTOS DE TIERRA**, en el municipio de: **Tierralta**.
- EI IDEAM** - Instituto de Hidrología, Meteorología y Estudios Ambientales, reporta **ALERTA NARANJA** por **DESLIZAMIENTOS DE TIERRA**, en los municipios de: **Montelíbano**, **Puerto Libertador** y **Valencia**.
- EI IDEAM** - Instituto de Hidrología, Meteorología y Estudios Ambientales, reporta **ALERTA AMARILLA** por **DESLIZAMIENTOS DE TIERRA**, en los municipios de: **Montería**, **Planeta Rica**, **Sahagún**, **San José de Uré**.
- EI IDEAM** - Instituto de Hidrología, Meteorología y Estudios Ambientales, reporta **ALERTA AMARILLA** por **AMENAZA POR INCENDIO DE LA COBERTURA VEGETAL**, en el municipio de: **Chimá**.
- EI IDEAM** - Instituto de Hidrología, Meteorología y Estudios Ambientales, reporta **ALERTA NARANJA POR AMENAZA METEOMARINA POR VIENTO Y OLEAJE**: A los bañistas y habitantes costeros, estar atentos a la evolución del fenómeno y a las indicaciones de las autoridades locales. A las embarcaciones de poco calado, consultar con las Capitanías de puerto antes de zarpar. **VV**: 20 – 27 nudos, **DV**: Noreste, **AO**: 3,0 – 3,5 m.
- EI IDEAM** - Instituto de Hidrología, Meteorología y Estudios Ambientales, reporta **ALERTA AMARILLA** por **TIEMPO LUVIOSO**: Probabilidad de lluvias moderadas a fuertes, en algunos casos con posibilidad de tormentas eléctricas y rachas de viento. **SUGERENCIA Y RECOMENDACIÓN**: A las embarcaciones de poco calado, consultar con las Capitanías de puerto antes de zarpar en zonas de inminente tempestad. A los bañistas y habitantes costeros, estar atentos a la evolución de las condiciones meteorológicas y a los avisos de las autoridades locales.

A continuación, se relaciona el volumen útil diario (expresado en porcentaje) de reserva del embalse **Urrá I**, de acuerdo con la información consultada en XM (20 de mayo de 2026):

URRÁ I: 63,2%



INFORME TÉCNICO DIARIO No. 141 - IDEAM 21 DE MAYO DE 2026¹

CUENCA DEL RÍO SINÚ

INFORME HIDROLÓGICO URRÁ I²:

FECHA	HORA	CAUDAL ENTRANTE (m ³ /s)	CAUDAL DESCARGADO (m ³ /s)
21-MAYO-2026	06:00 a.m.	245,83	244,14
	11:00 a.m.	148,37	244,26

LECTURA DE MIRA EN LA ESTACIÓN MONTERÍA AUTOMÁTICA³:

FECHA	HORA	NIVEL (m)	CAUDAL (m ³ /s)
20-MAYO-2026	06:00 p.m.	1,88	278,41
21-MAYO-2026	06:00 a.m.	2,06	305,24

LECTURA DE MIRA EN LA ESTACIÓN COTOCÁ ABAJO⁴:

FECHA	HORA	NIVEL (m)	CAUDAL (m ³ /s)
20-MAYO-2026	06:00 p.m.	3,20	297,12
21-MAYO-2026	06:00 a.m.	3,36	318,69

CUENCA DEL RÍO SAN JORGE

LECTURA DE MIRA EN LA ESTACIÓN MONTELÍBANO AUTOMÁTICA⁵:

FECHA	HORA	NIVEL (m)
20-MAYO-2026	06:00 p.m.	1,53
21-MAYO-2026	06:00 a.m.	1.61

LECTURA DE MIRA EN LA ESTACIÓN PUERTO CÓRDOBA⁶:

FECHA	HORA	NIVEL (m)
20-MAYO-2026	06:00 p.m.	2,82
21-MAYO-2026	06:00 a.m.	2,64

ESTACIÓN ANTIGUA BOCATOMA DEL ACUEDUCTO – AYAPEL⁷:

FECHA	HORA	TEMPERATURA PROMEDIO (°C)	HUMEDAD RELATIVA PROMEDIO (%)	PRECIPITACIÓN ACUMULADA DIARIA (mm)
20-MAYO-2026	06:00 p.m.	32,2	76,3	0,00
21-MAYO-2026	06:00 a.m.	23,2	99,0	27,68

1. Informe técnico diario emitido por IDEAM

2. Informe Diario Hidrológico URRÁ I

3. Estación hidrometeorológica IDEAM – MONTERÍA AUTOMÁTICA [130667020]

4. Estación hidrometeorológica IDEAM – COTOCÁ ABAJO [13077060]

5. Estación hidrológica IDEAM – MONTELÍBANO AUTOMÁTICA [25017010]

6. Estación hidrológica IDEAM – PUERTO CÓRDOBA- [25027070]

7. Red de estaciones de monitoreo CVS – Estación Antigua Bocatoma del acueducto - Ayapel [SAT_CVS_011]