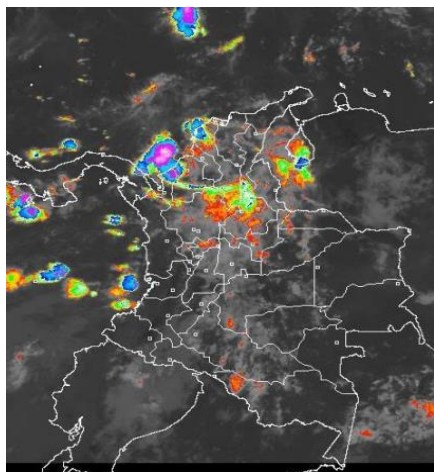


INFORME RESUMEN DIARIO HIDROMETEOROLÓGICO
GRUPO DE GESTIÓN DEL RIESGO Y CAMBIO CLIMÁTICO
SUBDIRECCIÓN DE GESTIÓN AMBIENTAL

INFORME TÉCNICO DIARIO No. 241 – IDEAM ¹
Agosto 28 de 2016

CONDICIONES HIDROMETEOROLÓGICAS ACTUALES:



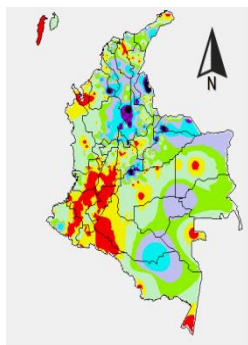
En horas de la madrugada se reportaron importantes lluvias, acompañadas de tormentas eléctricas y rachas de viento en sectores del Magdalena medio, incluido el sur de la región Caribe, en el resto del país persistió el tiempo seco

PRONÓSTICO METEOROLÓGICO – REGION CARIBE:

DOMINGO. En horas de la mañana se estiman condiciones secas con nubosidad en gran parte de la región, salvo en áreas del Urabá, Córdoba y Sucre, Bolívar, Atlántico, sur de Magdalena y Cesar donde se estiman precipitaciones, acompañadas en algunos casos de tormentas eléctricas. En la tarde persistirán las nubes densas con lluvias y tormentas eléctricas en zonas del Urabá, Córdoba, Bolívar, Atlántico, norte de Cesar y Magdalena y sur de La Guajira. Por la noche cielo mayormente nublado con precipitaciones de variada intensidad en el Urabá, suroccidente de Córdoba, Sucre, Bolívar, Cesar, sur y nororiente de Magdalena y sur de La Guajira y Atlántico. No se descarta actividad eléctrica.

LUNES. En la mañana predominio de tiempo seco, excepto en el Urabá y sectores de Córdoba y sur de Sucre, Bolívar y Cesar donde se prevén lluvias entre ligeras y moderadas. En la tarde y noche se estiman condiciones nubosas en la región con lluvias en sectores del sur de La Guajira, Cesar, Magdalena, Bolívar, Córdoba y Urabá

MAPA DE PRECIPITACIÓN DIARIA ²



Precipitación diaria: desde las 7:00 a. m. del día sábado 27 de agosto hasta las 7:00 a. m. del día domingo 28 de agosto de 2016.

En las últimas 24 horas se presentaron precipitaciones superiores a 30 mm en los siguientes municipios: Ayapel (73.0), Ciénaga de Oro (42.6).



¹ Informe técnico diario emitido por IDEAM

² Informe técnico diario emitido por IDEAM

INFORME RESUMEN DIARIO HIDROMETEOROLÓGICO
GRUPO DE GESTIÓN DEL RIESGO Y CAMBIO CLIMÁTICO
SUBDIRECCIÓN DE GESTIÓN AMBIENTAL

ALERTAS

El IDEAM - Instituto de Hidrología, Meteorología y Estudios Ambientales, reporta **ALERTA AMARILLA POR TIEMPO LLUVIOSO** Para el día de hoy en amplios sectores localizados frente al litoral del Urabá, Córdoba y Sucre se estima prevalezcan las condiciones lluviosas con posibilidad de tormentas eléctricas y rachas de viento en algunos casos, por lo que se recomienda a pescadores y usuarios de embarcaciones menores consultar con las Capitanías de puerto

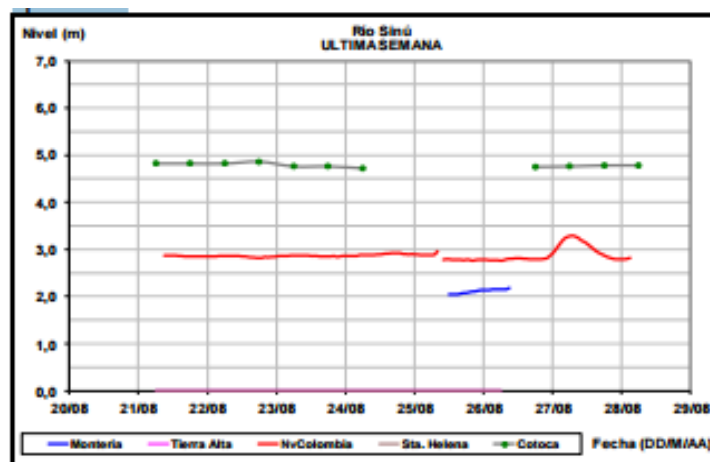
ALERTA AMARILLA PROBABILIDAD DE CRECIENTE SÚBITAS EN LOS RÍOS DEL SUR DE MAGDALENA, CENTRO DE BOLIVAR Y CORDOBA Debido a la persistencia de las precipitaciones en estos sectores del caribe y a que el pronóstico del tiempo indica que continuarán las lluvias fuertes. Se mantiene la alerta por probabilidad de crecientes súbitas en los ríos Tamar, Cimitarra, Yaracué, Santo Domingo, Boque, Inanca, Maracas, Cesar, Ariguani y demás afluentes. Esta alerta se extiende para los ríos del departamento de Córdoba como son el San Pedro y San Jorge, dado que se pronostican continúen las precipitaciones en la región.

A continuación se relacionan los volúmenes útiles diarios (expresados en porcentaje) de reservas de algunos embalses de acuerdo con información consultada en XM:

URRA I: 60.75 %

INFORME HIDROLOGICO DIARIO N° 241 – IDEAM ³
AGOSTO 28 DE 2016.

CUENCA DEL RÍO SINÚ: Continúan los niveles estables en el río Sinú, particularmente en las estaciones de Montería y Cotoca Abajo. Aun así no se descartan ascensos dadas las precipitaciones de variada intensidad que se presenta en la zona, y su afectación por la operación del embalse de Urrá.



³ Informe hidrológico diario emitido por IDEAM

INFORME RESUMEN DIARIO HIDROMETEOROLÓGICO
GRUPO DE GESTIÓN DEL RIESGO Y CAMBIO CLIMÁTICO
SUBDIRECCIÓN DE GESTIÓN AMBIENTAL

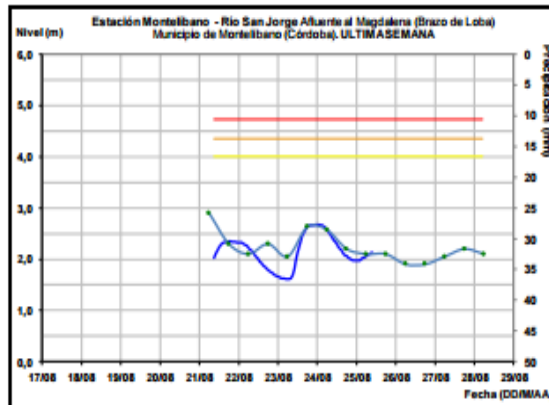
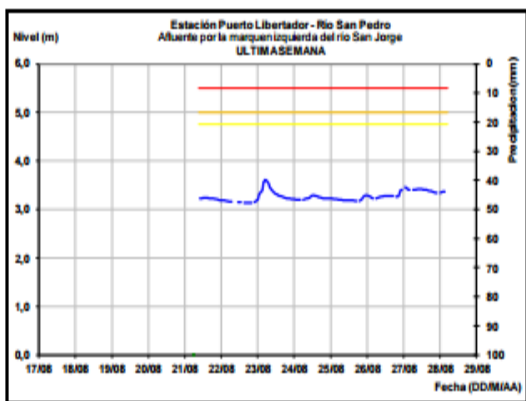
INFORME HIDROLÓGICO AGOSTO 28 DE 2016 – URRRA ⁴

Hora	EMBALSE (m ³ /s)	
	Caudales descargados aguas abajo	Aportes
6	317.49	426.38
11	316.48	308.10

LECTURA DE MIRA EN NUEVA COLOMBIA REPORTA: ⁵

FECHA	HORA	NIVEL (m)	CAUDAL M3/S
28-Agosto-2016	12:00 p.m.	2.79	389.15
	05:00 p.m.	2.80	390.78

CUENCA DEL RÍO SAN JORGE: No se descartan nuevas oscilaciones en el río San Pedro (principal aportante del San Jorge en la cuenca alta y monitoreado en Puerto Libertador) como para el propio cauce del río San Jorge, a causa de las lluvias en el sector.



LECTURA DE MIRA EN MONTELÍBANO REPORTA: ⁶

FECHA	HORA	NIVEL (m)
28-Agosto-2016	12:00 a.m.	2.48
	05:00 p.m.	2.35

⁴ Informe de hidrología de URRRA S.A. de 28 de Agosto de 2016

⁵ Informe estación hidrométrica IDEAM-Montería (HYDRAS 3)

⁶ Informe estación hidrométrica IDEAM-Montería (HYDRAS 3)

INFORME RESUMEN DIARIO HIDROMETEOROLÓGICO
GRUPO DE GESTIÓN DEL RIESGO Y CAMBIO CLIMÁTICO
SUBDIRECCIÓN DE GESTIÓN AMBIENTAL

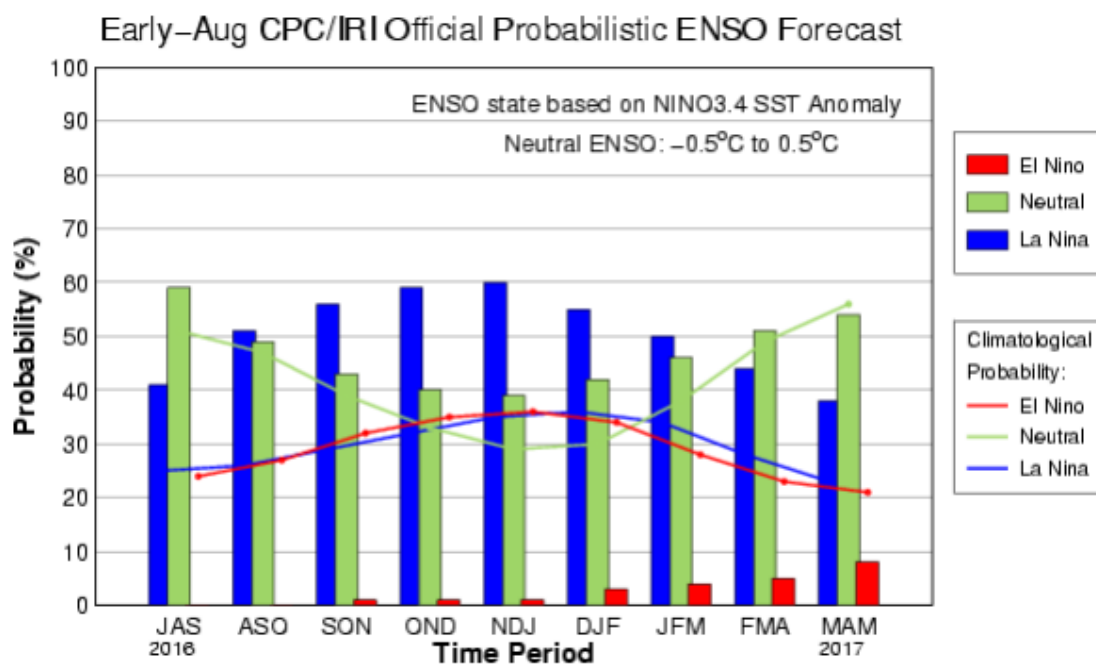
PRONOSTICO DE LAS CONDICIONES METEROLÓGICAS Y OCEANOGRÁFICAS:

Situación sinoptica tiempo presente del 2016-8-28

Sobre el oeste del mar Caribe se observa la salida de una onda tropical, generando rezagos de nubosidad a su recorrido. Así mismo sobre el mar Caribe se evidencia vientos de dirección este-noreste con velocidades entre 5 y 15 nudos (Fuerza 2-4), la altura del oleaje oscila entre 0.5 y 1.5 metros (Marejada a Fuerte marejada)⁷.

FENOMENO DEL NIÑO Y LA NIÑA:

La Niña está ligeramente favorecida para los meses de agosto-septiembre - octubre (ASO) 2016. La probabilidad de La Niña es más o menos el 55-60 % durante el otoño y el invierno del Hemisferio Norte 2016-17



⁷ Boletín diario meteomarinero del Caribe. CIOH