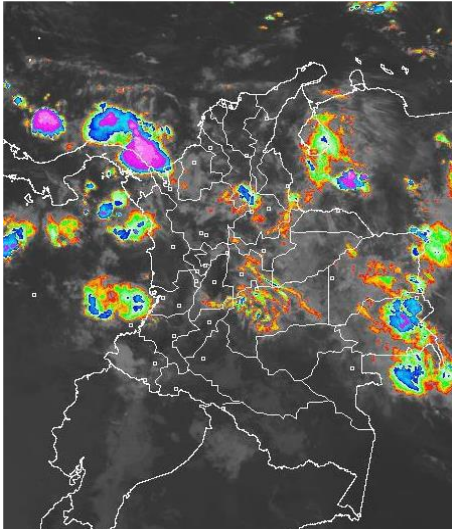


**INFORME RESUMEN DIARIO HIDROMETEOROLÓGICO
GRUPO DE GESTIÓN DEL RIESGO
SUBDIRECCIÓN DE GESTIÓN AMBIENTAL**

**INFORME TÉCNICO DIARIO No. 224 – IDEAM ¹
AGOSTO 12 DE 2016**

CONDICIONES HIDROMETEOROLÓGICAS ACTUALES:

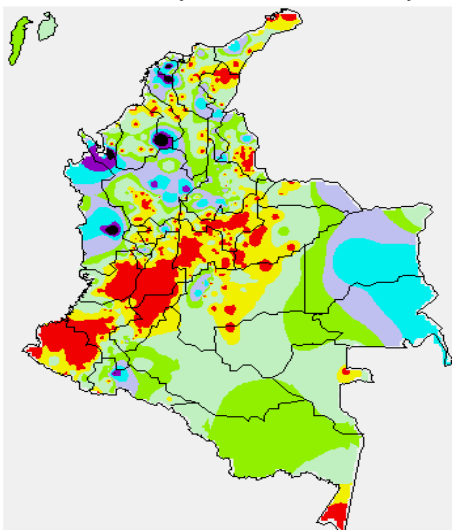


Durante las últimas horas se ha presentado nubosidad variada con predominio de tiempo seco, excepto en sectores de Urabá, Córdoba, Sucre, sur de Bolívar, Chocó, Antioquia, Vichada y Guainía, donde se han registrado lluvias entre ligeras y moderadas. El pronóstico indica cielo parcial a mayormente cubierto con precipitaciones en sectores de la región Caribe, áreas del norte de la Pacífica, norte y centro de la Andina, y oriente de la Amazonía. Lloviznas y lluvias ligeras se prevén en zonas dispersas del piedemonte llanero y zonas puntuales de Valle del Cauca, Cauca y Nariño.

**PRONÓSTICO METEOROLÓGICO
– REGIÓN CARIBE:**

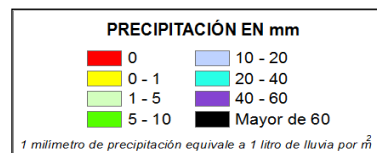
VIERNES. En las primeras horas de la mañana se espera cielo entre parcial y mayormente cubierto con lluvias en zonas de los departamentos de Bolívar, Córdoba y Sucre. No se descartan lloviznas al sur de Magdalena y norte de Cesar en las primeras horas. En horas de la tarde se prevé precipitaciones de variada intensidad sobre el centro y norte de Cesar y Magdalena y sobre sectores de los departamentos de Bolívar, Córdoba, Sucre y sur de La Guajira. En horas de la noche se prevé lluvias de variada intensidad sobre el sur de La Guajira, Cesar, zonas de Magdalena y costas de Sucre, Bolívar y de Córdoba. Probabilidad de tormentas eléctricas.

SABADO. Durante la jornada se estima nubosidad variada con lluvias en gran parte de la región, las más fuertes se prevén en horas de la tarde y noche sobre sectores de Córdoba, Sucre, Bolívar y sur de Magdalena y Cesar. No se descarta actividad eléctrica.



MAPA DE PRECIPITACIÓN DIARIA ²

PRECIPITACIÓN DIARIA: desde las 07:00 a.m., del día jueves 11 hasta las 7:00 a .m. del día viernes 12 de agosto de 2016.



¹ Informe técnico diario emitido por IDEAM

² Informe técnico diario emitido por IDEAM

INFORME RESUMEN DIARIO HIDROMETEOROLÓGICO

GRUPO DE GESTIÓN DEL RIESGO

SUBDIRECCIÓN DE GESTIÓN AMBIENTAL

PRECIPITACIONES: A continuación se relacionan los municipios donde en las últimas 24 horas se registraron precipitaciones iguales o superiores a 30.0 mm: Ayapel (87.0).

ALERTAS

El IDEAM - Instituto de Hidrología, Meteorología y Estudios Ambientales, reporta **ALERTA NARANJA** por Amenaza moderada por deslizamientos de tierra detonados por lluvias, localizados en los siguientes municipios: Ayapel, Buenavista, Pueblo Nuevo.

El IDEAM - Instituto de Hidrología, Meteorología y Estudios Ambientales, reporta **ALERTA AMARILLA** por **tiempo lluvioso**. Para el día de hoy en amplios sectores del suroccidente del Caribe colombiano, frente al litoral del Urabá, Córdoba, Sucre y Bolívar se prevén condiciones lluviosas durante la jornada con posibilidad en algunos casos de tormentas eléctricas y rachas de viento, por lo que se sugiere a pescadores y usuarios de embarcaciones de poco calado consultar con las Capitanías de puerto en zonas de tempestad.

A continuación se relacionan los volúmenes útiles diarios (expresados en porcentaje) de reservas de algunos embalses de acuerdo con información consultada en XM:

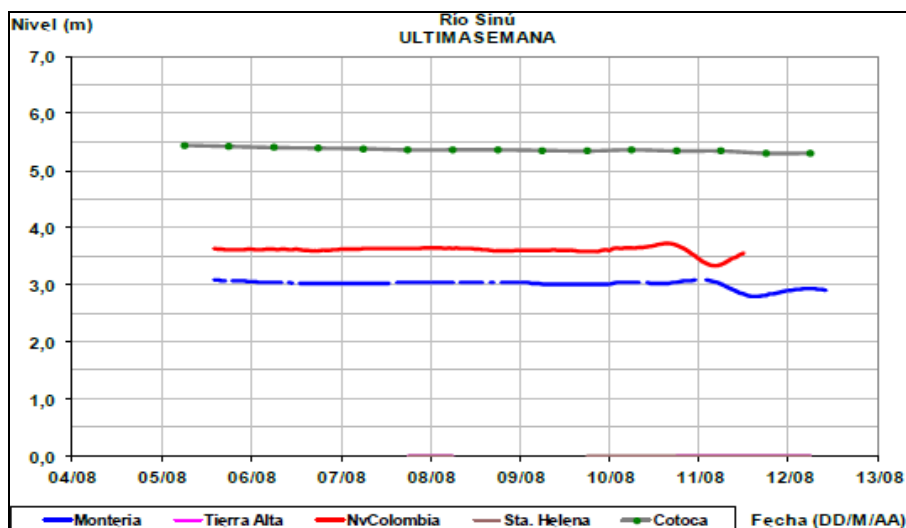
URRA I: 59,23 %

INFORME HIDROLÓGICO DIARIO N° 224 – IDEAM³

AGOSTO 12 DE 2016

CUENCA DEL RÍO SINÚ:

Estabilidad de niveles registra el río Sinú a la altura de las estaciones Nueva Colombia y Cotocá Abajo. Estas estaciones están influenciadas por la operación del embalse de Urrá.



³ Informe hidrológico diario emitido por IDEAM

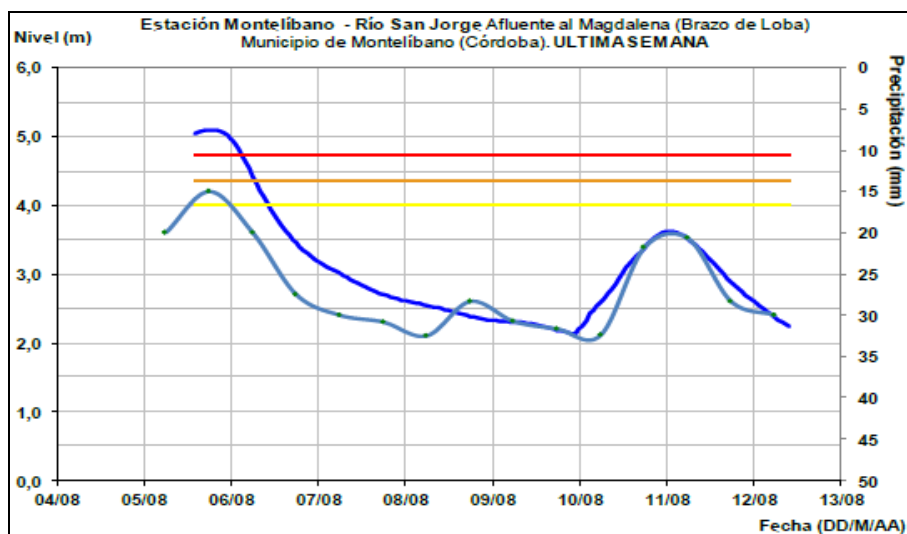
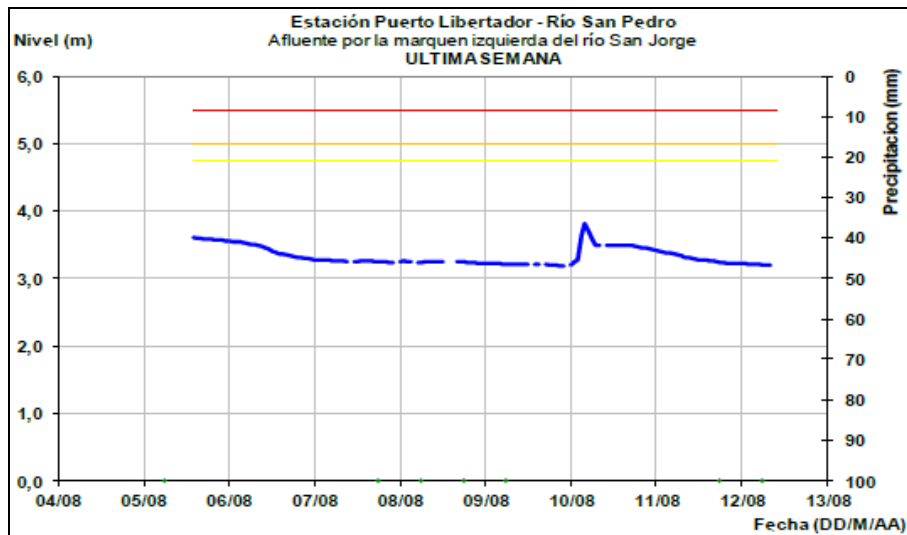
INFORME RESUMEN DIARIO HIDROMETEOROLÓGICO
GRUPO DE GESTIÓN DEL RIESGO
SUBDIRECCIÓN DE GESTIÓN AMBIENTAL

INFORME HIDROLÓGICO AGOSTO 12 DE 2016 – URRRA ⁴

Hora	EMBALSE (m ³ /s)	
	Caudales descargados aguas abajo	Aportes
1	319,55	327,87
17	484,58	293,26

CUENCA DEL RÍO SAN JORGE:

Se registra descenso moderado en los niveles del río San Jorge a la altura del municipio de Montelíbano, similar tendencia de descenso se registra en el nivel del río San Jorge en el municipio de Puerto Libertador aun cuando esto sucede se espera se refleje un ascenso en las próximas horas dado a las lluvias de la madrugada del día de hoy.



⁴ Informe de hidrología de URRRA S.A. de 12 de agosto de 2016

**INFORME RESUMEN DIARIO HIDROMETEOROLÓGICO
GRUPO DE GESTIÓN DEL RIESGO
SUBDIRECCIÓN DE GESTIÓN AMBIENTAL**

**LECTURA DE MIRA EN MONTELÍBANO (ESTACIÓN
MONTELÍBANO) REPORTA: ⁵**

FECHA	HORA	NIVEL (m)
12-Ago-2016	12:00 a.m.	2,61
	05:00 p.m.	2,17

⁵ Informe estación hidrométrica IDEAM-Montelíbano (HYDRAS 3)