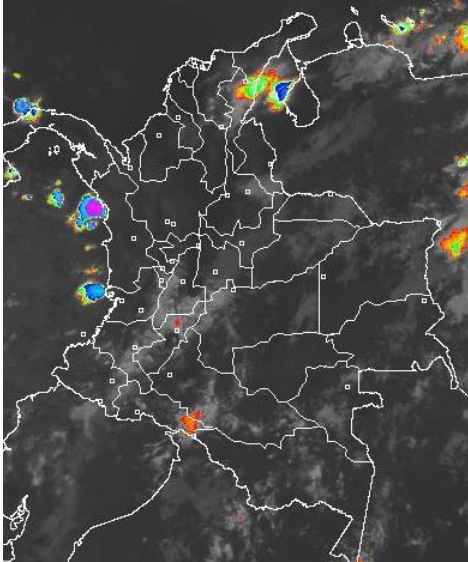


**INFORME RESUMEN DIARIO HIDROMETEOROLÓGICO  
GRUPO DE GESTIÓN DEL RIESGO  
SUBDIRECCIÓN DE GESTIÓN AMBIENTAL**

**INFORME TÉCNICO DIARIO No. 219 – IDEAM <sup>1</sup>  
AGOSTO 06 DE 2016**



**CONDICIONES  
HIDROMETEOROLÓGICAS ACTUALES:**

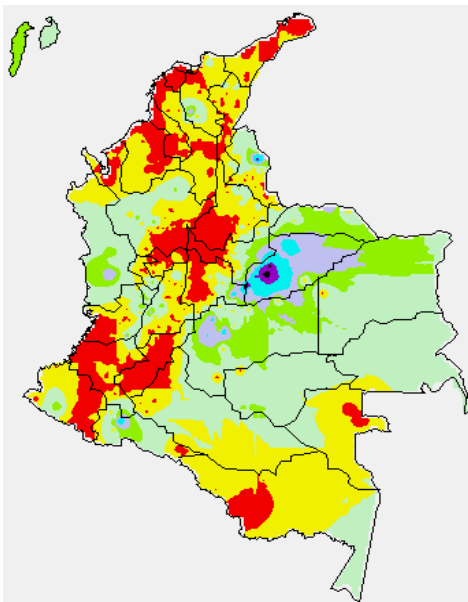
En las últimas horas se han dado condiciones secas en gran parte del país con cielo parcialmente cubierto, salvo en el centro y norte del Pacífico colombiano donde se han registrado lluvias acompañadas de tormentas eléctricas. Para el día de hoy es previsto que los mayores volúmenes de precipitación, se registren en zonas de Chocó, Córdoba, Bolívar Antioquia, Valle del Cauca, Cauca los Santanderes y en el norte de la Orinoquía.

**PRONÓSTICO METEOROLÓGICO –  
REGIÓN CARIBE:**

**SÁBADO:** En la mañana se espera cielo parcialmente cubierto sobre gran parte de la región con predominio de tiempo seco, salvo en el norte de Cesar donde no

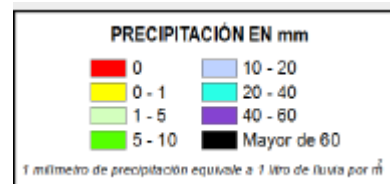
se descartan lloviznas. Hacia la tarde se pronostican lluvias de ligeras a moderadas en zonas de Córdoba, sur de Bolívar, norte de Cesar, oriente de Magdalena y en la Sierra Nevada de Santa Marta. No se descartan lloviznas en el sur de La Guajira. Durante la noche son previstas precipitaciones de ligeras a moderadas en Córdoba, sur de Sucre y en Bolívar. No se descartan lloviznas en la Sierra Nevada de Santa Marta. Probabilidad de actividad eléctrica.

**DOMINGO:** Se estiman lluvias entre ligeras y moderadas en áreas de Córdoba, Bolívar, Cesar y menos intensas en zonas de Sucre, Magdalena y en el sur de La Guajira. Probabilidad de tormentas eléctricas.



**MAPA DE PRECIPITACIÓN DIARIA <sup>2</sup>**

**Precipitación diaria:** desde las 7:00 a.m. del día viernes 05 hasta las 7:00 a.m. del día sábado 06 de agosto de 2016.



<sup>1</sup> Informe técnico diario emitido por IDEAM

<sup>2</sup> Informe técnico diario emitido por IDEAM

**INFORME RESUMEN DIARIO HIDROMETEOROLÓGICO**  
**GRUPO DE GESTIÓN DEL RIESGO**  
**SUBDIRECCIÓN DE GESTIÓN AMBIENTAL**

## ALERTAS

El IDEAM - Instituto de Hidrología, Meteorología y Estudios Ambientales, reporta **ALERTA ROJA** por **CRECIENTE SÚBITA EN EL RÍO SAN JORGE**. Continúa la Alerta Roja por cuanto los niveles del río San Jorge, a la altura de los municipios de Montelíbano y Puerto Córdoba en el departamento de Córdoba, superan las cotas de afectación, producto de las precipitaciones registradas en la tarde y noche de ayer y han generado un tránsito de onda de creciente repentina; tanto en el cauce del río San Jorge como en el río San Pedro, afluente del río San Jorge en la parte alta, a la altura de Puerto Libertador. Igualmente, se pronostica se reactiven las lluvias en la región durante el transcurso del día. El IDEAM recomienda a las autoridades de Gestión del Riesgo, tanto, Locales como Regionales y a la población en general asentada en las riberas del río San Jorge, estén atentos al comportamiento de los niveles y tomen las acciones necesarias ante posibles afectaciones por inundaciones.

A continuación se relacionan los volúmenes útiles diarios (expresados en porcentaje) de reservas de algunos embalses de acuerdo con información consultada en XM:

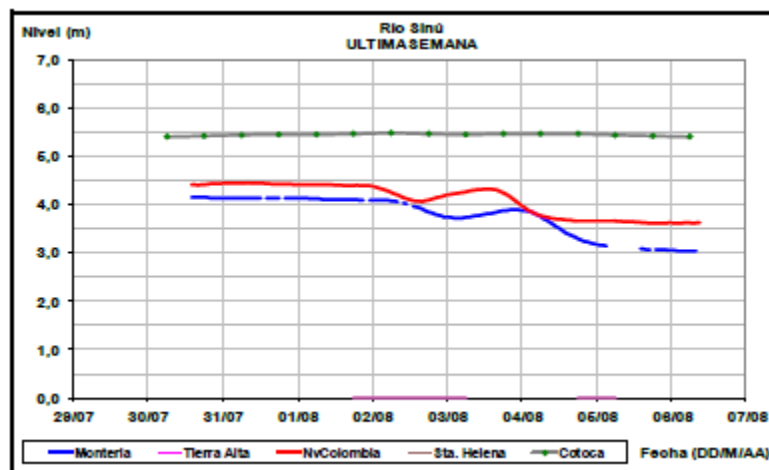
**URRA I: 62.01 %**

## INFORME HIDROLÓGICO DIARIO N° 219 – IDEAM<sup>3</sup>

### AGOSTO 06 DE 2016

## CUENCA DEL RÍO SINÚ:

Descenso se registra en el nivel del río Sinú a la altura de la estación Nueva Colombia; mientras que a la altura de Lorica en la estación de Cotoca Abajo, registra un ligero ascenso en los 7 niveles. Estas estaciones están influenciadas por la operación del embalse de Urrá.



<sup>3</sup> Informe hidrológico diario emitido por IDEAM

**INFORME RESUMEN DIARIO HIDROMETEOROLÓGICO**  
**GRUPO DE GESTIÓN DEL RIESGO**  
**SUBDIRECCIÓN DE GESTIÓN AMBIENTAL**

**INFORME HIDROLÓGICO AGOSTO 06 DE 2016 – URRRA <sup>4</sup>**

Hora	EMBALSE (m <sup>3</sup> /s)	
	Caudales descargados aguas abajo	Aportes
1	491,50	491,50
11	491,55	470,52

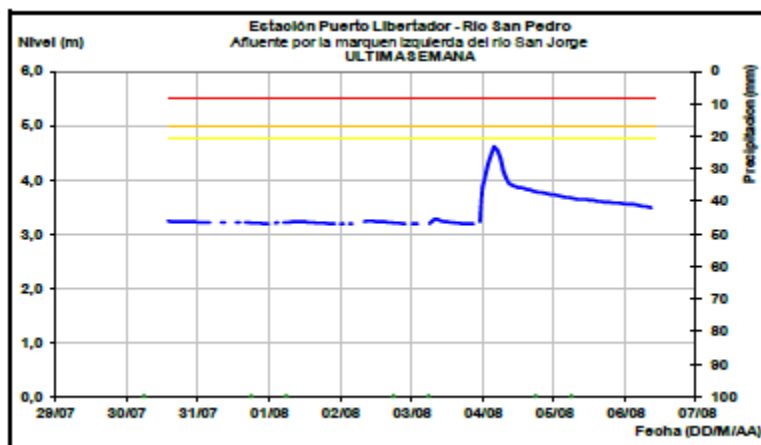
**LECTURA DE MIRA EN MONTERÍA (ESTACIÓN NUEVA COLOMBIA) REPORTA: <sup>5</sup>**

FECHA	HORA	NIVEL (m)	CAUDAL (m <sup>3</sup> /s)
06-Agosto-2016	12:00 a.m.	3,62	532,38
	03:00 p.m.	3,60	528,75

## CUENCA DEL RÍO SAN JORGE:

### **ALERTA ROJA: CRECIENTES REPENTINAS EN EL RÍO SAN JORGE Y EN SUS AFLUENTES**

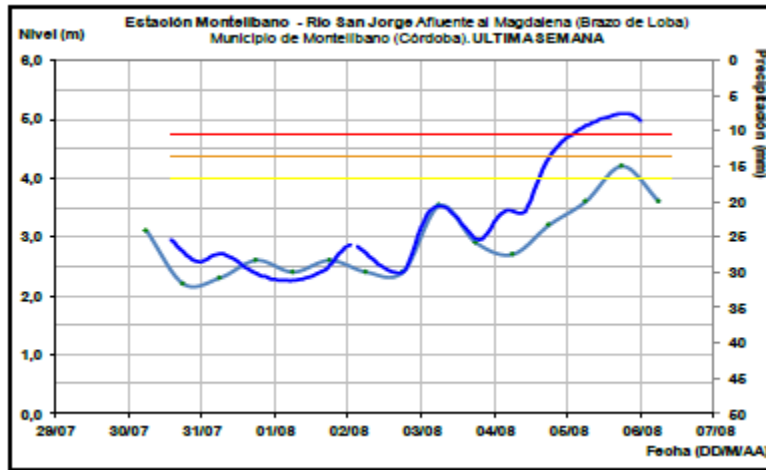
Los niveles tienden a disminuir, sin embargo, continúa la Alerta Roja por cuanto los niveles del río San Jorge, a la altura de los municipios de Montelíbano y Puerto Córdoba en el departamento de Córdoba, todavía permanecen altos, superando la cota de afectación. El **IDEAM** recomienda a las autoridades de Gestión del Riesgo, tanto, Locales como Regionales y a la población en general asentada en las riberas del río San Jorge, estén atentos al comportamiento de los niveles y tomen las acciones necesarias ante posibles afectaciones por inundaciones.



<sup>4</sup> Informe de hidrología de URRRA S.A. de 06 de Agosto de 2016

<sup>5</sup> Informe estación hidrométrica IDEAM-Nueva Colombia (HYDRAS 3)

**INFORME RESUMEN DIARIO HIDROMETEOROLÓGICO**  
**GRUPO DE GESTIÓN DEL RIESGO**  
**SUBDIRECCIÓN DE GESTIÓN AMBIENTAL**



**LECTURA DE MIRA EN MONTELÍBANO (ESTACIÓN SAN PEDRO) REPORTA: <sup>6</sup>**

FECHA	HORA	NIVEL (m)
06-Agosto-2016	12:06 a.m.	3,56
	03:02 p.m.	3,36

<sup>6</sup> Informe estación hidrométrica IDEAM-San Pedro (HYDRAS 3)